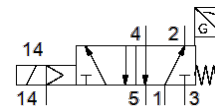
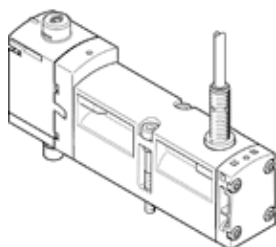


# Elektromagnetický ventil

## VSVA-B-M52-MZD-A2-1T1L-APX-0.5

číslo dielca: 573201

FESTO



### údajový list

charakteristický znak	Hodnota
Funkcia ventilu	5/2 monostabilný
Typ ovládania	elektrický
Šírka	18 mm
Štandardný menovitý prietok	550 l/min
Pracovný tlak Mpa	-0,09 ... 1 MPa
Pracovný tlak	-0,9 ... 10 bar
Konštrukčné vyhotovenie	piestové šupátko
spôsob návratnosti	mechanická pružina
KC značka	KC-EMV
CE-Značka (pozri prehlásenie o zhode)	podľa smernice EU-EMV
UKCA-značenie (pozri prehlásenie o zhode)	podľa UK predpisov pre EMC
Spôsob ochrany	IP65 NEMA 4
Menovitá hodnota	5 mm
Funkcia odsávania	škrtené cez škrtiacu dosku cez dosku samostatného pripojenia
Princíp tesnenia	mäkký
montážna poloha	ľubovoľný
Ručné pomocné ovládanie	s aretáciou tlačítkom Krytý
Druh riadenia	predregulovaný
napájanie riadiacim vzduchom	externý interný
Smer prúdenia	nereverzibilný
princíp merania	induktívny
Prekrytie	Pozitívne prekrytie
Ochrana proti prepólovaniu, snímač	Pre všetky elektrické prípoje
Zobrazenie stavu signálu	LED
Snímanie spínacej polohy	Základná poloha so snímačom
Ukazovateľ stavu prepnutia, snímač	LED
Riadiaci tlak Mpa	0,3 ... 1 MPa
Riadiaci tlak	3 ... 10 bar
Prietokový ventil	750 l/min
Prietok cez ventil na samostatnej pripojovacej doske	600 l/min
Optimalizovaný prietok pneumaticky zrežaného ventilu	700 l/min
Prietok cez pneumaticky zrežaný ventil	550 l/min
Čas vypnutia	38 ms
Čas zapnutia	12 ms
Ventil - spínací čas snímača, zapnutie	32 ms
Ventil - spínací čas snímača, vypnutie	9 ms
Spínacia doba	100 %
Max. pozitívny testovací impulz s logikou 0	1.500 μs
Max. negatívny testovací impulz s logikou 1	800 μs
Menovité prevádzkové napätie DC	24 V

charakteristický znak	Hodnota
Spínací výstup	PNP
Charakteristická hodnota cievky	24 V DC: 1,6 W
Nárazová pevnosť	2,5 kV
Stupeň znečistenia	3
Dovolená odchýlka napätia	+/- 10 %
Pracovné médium	Stlačený vzduch podľa ISO8573-1:2010 [7:4:4]
Poznámka k ovládaciemu a riadiacemu médiu	Možná prevádzka s mazaním (pre ďalšiu prevádzku požadovaná)
Odolnosť proti vibráciám	Skúška použitia v doprave na úrovni 2 podľa FN 942017-4 a EN 60068-2-6
Pevnosť proti otrasom	Test proti otrasom na úrovni 2 podľa FN 942017-5 a EN 60068-2-27
Trieda odolnosti proti korózii KBK	0 - Bez zaťaženia koróziou
LABS - konformita	VDMA24364-B1/B2-L
Teplota média	-5 ... 50 °C
Relatívna vlhkosť vzduchu	0 - 90 %
Hladina akustického tlaku	85 dB(A)
Teplota okolia	-5 ... 50 °C
Maximálny ťahovací moment na upevnenie ventilu	0,8 ... 1,2 Nm
Hmotnosť výrobku	157 g
Rozsah prevádzkového napätia, DC snímač	10 ... 30 V
Odolnosť proti skratu, snímač	taktovací
Prúd naprázdno, snímač	≤ 10 mA
Max. výstupný prúd, snímač	200 mA
Max. spínacia frekvencia, snímač	5.000 Hz
Zbytkové zvlnenie, snímač	± 10 %
Pokles napätia, snímač	≤ 2 V
Elektrická prípojka	4-pólový Zástrčka podľa ISO 15407-2
Prípojka snímača	Zástrčka kábel 4-pólový M12x1 0,5 m
Typ upevnenia	na prípojnú dosku
Prípojka pomocného riadiaceho vzduchu 12/14	Prípojovacia doska veľkosť 18 mm podľa ISO 15407-2
Odfuk riadiaceho vzduchu - prípojka 82/84	Voliteľný: zvedený nezachytený
Pneumatická prípojka 1	Prípojovacia doska veľkosť 18 mm podľa ISO 15407-2
Pneumatická prípojka 2	Prípojovacia doska veľkosť 18 mm podľa ISO 15407-2
Pneumatická prípojka 3	Prípojovacia doska veľkosť 18 mm podľa ISO 15407-2
Pneumatická prípojka 4	Prípojovacia doska veľkosť 18 mm podľa ISO 15407-2
Pneumatická prípojka 5	Prípojovacia doska veľkosť 18 mm podľa ISO 15407-2
Materiálový údaj	zhoda s RoHS
Materiál tesnení	FPM NBR
Materiál telesa	Hliníkový tlakový odliatok PA
Materiál skrutiek	Oceľ, pozinkovaná
Funkcia spínacieho prvku	Otvárač