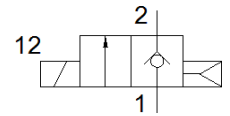
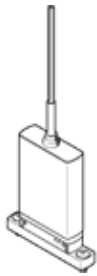


Elektromagnetický ventil

MHJ10-S-2,5-LF

číslo dielca: 572080

FESTO



údajový list

charakteristický znak	Hodnota
Funkcia ventilu	2/2 zatvorený monostabilný
Typ ovládania	elektrický
Šírka	10 mm
Štandardný menovitý prietok	50 l/min
Pracovný tlak Mpa	0,05 ... 0,8 MPa
Pracovný tlak	0,5 ... 8 bar
Konštrukčné vyhotovenie	Sedlový ventil bez spätnej pružiny
spôsob návratnosti	pneumatická pružina
Spôsob ochrany	IP55
Osvedčenie	RCM Mark
CE-Značka (pozri prehlásenie o zhode)	podľa smernice EU-EMV podľa EU-RoHS-RL
UKCA-značenie (pozri prehlásenie o zhode)	podľa UK predpisov pre EMC podľa UK RoHS predpisov
Sieťový modul	10,5 mm
Poznámka k prevádzke	Napájací zdroj musí dodávať minimálne 1,7 A bez poklesu napätia nepoužívať bez prietoku Pri blokovanej montáži s prietokom, max. teplota okolia 45 °C.
Princíp tesnenia	Tvrдый
montážna poloha	ľubovoľný
Ručné pomocné ovládanie	žiadna
Druh riadenia	priamo
Smer prúdenia	nereverzibilný
Ochrana proti prepólovaniu	pre pracovné napätie
Prídavné funkcie	Zhášanie iskier Redukcia prídržného prúdu so spätným získaním energie Ochranné vypnutie
b-hodnota	0,5
C-hodnota	0,2 l/sbar
Maximálna spínacia frekvencia	500 Hz
Čas zapnutia pri 0,4 MPa (4 bar, 58 psi) a 24 V v novom stave	0,8 ms
Čas vypnutia pri 0,4 MPa (4 bar, 58 psi) a 24 V v novom stave	1 ms
Čas zapnutia pri 0,05 MPa (0,5 bar, 7,25 psi) a 24 V v novom stave	0,7 ms
Čas vypnutia pri 0,05 MPa (0,5 bar, 7,25 psi) a 24 V v novom stave	0,9 ms
Čas zapnutia pri 0,6 MPa (6 bar, 87 psi) a 24 V v novom stave	0,85 ms
Čas vypnutia pri 0,6 MPa (6 bar, 87 psi) a 24 V v novom stave	0,95 ms
Čas zapnutia pri 0,8 MPa (8 bar, 116 psi) a 24 V v novom stave	0,9 ms
Čas vypnutia pri 0,8 MPa (8 bar, 116 psi) a 24 V v novom stave	0,9 ms
Tolerancia času vypnutia	+15 %/-25 %
Tolerancia času zapnutia	+/-15 %
Rozsah pracovného napätia DC	21,6 ... 26,4 V
Odpor vstupu	34 kOhm
Spínacia doba	100 %
Charakteristická hodnota cievky	24 V DC: fáza nízkeho prúdu 2 W, fáza vysokého prúdu 7 W
Rozsah Trigger signálu DC	3 ... 30 V
Poznámka pre príťahový prúd	Lineárny nárast

charakteristický znak	Hodnota
	0,09 - 0,44 mA pri Trigger signále 3 - 15 V 0,44 - 15,44 mA pri Trigger signále 15 - 30 V
Dovolená odchýlka napätia	+/- 10 %
Pracovné médium	Stlačený vzduch podľa ISO8573-1:2010 [7:4:4]
Poznámka k ovládaciemu a riadiacemu médiu	Nie je možná prevádzka s mazaním
Okolité teplota a teplota média	v závislosti od spínacej frekvencie
Trieda odolnosti proti korózii KBK	2 - Mierne zaťaženie koróziou
LABS - konformita	VDMA24364-B2-L
Teplota skladovania	-20 ... 50 °C
Max. prípustná teplota povrchu - cievka	120 °C
Teplota média	-5 ... 60 °C
Teplota okolia	-5 ... 60 °C
Maximálny ťahovací moment na upevnenie ventilu	0,7 Nm
Hmotnosť výrobku	75 g
Elektrická prípojka	3-žilový kábel
Dĺžka kábla	2,5 m
Typ upevnenia	na prípojnú dosku
Pneumatická prípojka 1	prípájacia platňa
Pneumatická prípojka 2	prípájacia platňa
Materiálový údaj	zhoda s RoHS
Materiál tesnení	HNBR
Materiál telesa	PA - zosilnený PPS-zosilnený
Materiál izolácie kábla	PUR
Materiál skrutiek	Oceľ