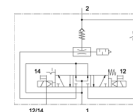
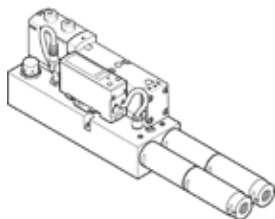


Vákuový blok VABF-S4-1-V2B1-C-VH-20

číslo dielca: 571425

FESTO



údajový list

charakteristický znak	Hodnota
svetlosť Lavalovej dýzy	2 mm
Konštrukcia, tlmič hluku	otvorený
Ochrana proti prepólovaniu	pre všetky elektrické prípojky
montážna poloha	ľubovoľný
charakteristika ejektora	vysoké vákuum Štandardný
Ručné pomocné ovládanie	s aretáciou tlačítkom Krytý
integrovaná funkcia	Odfukovací impulz, elektrický Škrtiaci ventil Elektrický zapínací ventil Funkcia šetriaca vzduch, elektrická Spätný ventil otvorený tlmič hluku Vákuový spínač
Konštrukčné vyhotovenie	nemodulárny
Odolnosť voči skratu	áno
meraná veličina	relatívny tlak
princíp merania	piezorezistívny
Spínacia funkcia	porovnávač prahových hodnôt
Funkcia ventilu	5/3 v kľudovej polohe pod tlakom
Funkcia spínacieho prvku	spínač
Nastaviteľný rozsah hysterézie [bar]	-0,9 ... 0 bar
Nastaviteľný rozsah prahovej hodnoty	-0,999 ... 0 bar
Pracovný tlak	4 ... 8 bar
Menovitý prevádzkový tlak	6 bar
Rozsah pracovného napätia DC	21,6 ... 26,4 V
induktívny ochranný obvod	prispôsobený na MZ-, MY-, ME-cievky
Prúd naprázdno	50 ... 150 mA
Max. výstupný prúd	50 mA
Spínacia doba	100 %
Pokles napätia	$\leq 1,5$ V
Charakteristická hodnota cievky	24 V DC: 1,3 W
Odolnosť voči preťaženiu	použiteľný
Pracovné médium	Stlačený vzduch podľa ISO8573-1:2010 [7:4:4]
Poznámka k ovládaciemu a riadiacemu médiu	Nie je možná prevádzka s mazaním
Trieda odolnosti proti korózii KBK	0 - Bez zaťaženia koróziou
LABS - konformita	VDMA24364 - zóna III
Teplota média	0 ... 50 °C
Hladina akustického tlaku	78 dB(A)
Spôsob ochrany	IP65
Teplota okolia	0 ... 50 °C
Hmotnosť výrobku	1.120 g
Oblasť merania tlaku	-1 ... 0 bar
presnosť FS	3 %FS

charakteristický znak	Hodnota
Typ upevnenia	na prípojnú dosku
Pneumatická prípojka 1	Prípojovacia doska veľkosť 26 mm podľa ISO 15407-2
Pneumatická prípojka 3	Prípojovacia doska veľkosť 26 mm podľa ISO 15407-2
Materiálový údaj	zhoda s RoHS
Materiál tesnení	NBR
Materiál telesa	Hliníková tvárna zliatina
Materiál skrutiek	Oceľ pozinkované
Materiál telesa zástrčky	Zinkový odliatok odliaty pod tlakom ponikované
Materiál kontaktov zástrčky	Mosadz pozlátený
Materiál okienka	PA
Materiál klávesnice	TPE-U