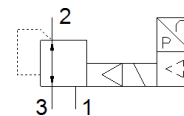
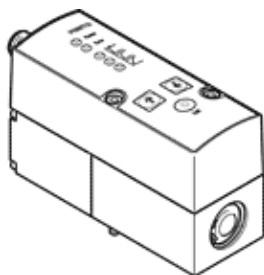


# Proporcionálny tlakový regulačný ventil VPPM-8F-L-1-F-0L6H-V1P-S1

číslo dielca: 571286

FESTO



## údajový list

| charakteristický znak                     | Hodnota   |
|---|---|
| Menovitý priemer, zavzdušnenie            | 8 mm  |
| Menovitý priemer, odvzdušnenie            | 7 mm  |
| Typ ovládania                             | elektrický  |
| Princíp tesnenia                          | mäkký   |
| montážna poloha                           | ľubovoľný   |
| Konštrukčné vyhotovenie                   | nepriamo riadený membránový redukčný ventil   |
| Odolnosť voči skratu                      | pre všetky elektrické prípojky  |
| Bezpečnostné pokyny                       | Bezpečnostné nastavenie VPPM: Pri prerušení napájacieho kábla zostáva výstupný tlak v stálej neregulovanej hodnote. |
| Ochrana proti prepólovaniu                | pre všetky elektrické prípojky  |
| spôsob návratnosti                        | mechanická pružina  |
| Druh riadenia                             | predregulovaný  |
| Funkcia ventilu                           | 3-cestný-proporcionálny-tlakový-regulačný-ventil  |
| Typ zobrazenia                            | LED   |
| Rozsah regulácie tlaku MPa                | 0,006 ... 0,6 MPa   |
| Oblasť regulácie tlaku                    | 0,06 ... 6 bar  |
| Vstupný tlak 1                            | 0 ... 8 bar   |
| Vstupný tlak 1 MPa                        | 0 ... 0,8 MPa   |
| Max. tlaková hysterézia                   | 0,03 bar  |
| Štandardný menovitý prietok               | 1.750 l/min   |
| Rozsah pracovného napätia DC              | 21,6 ... 26,4 V   |
| Maximálny príkon                          | 300 mA  |
| Spínacia doba                             | 100 %   |
| Maximálny elektrický príkon               | 7 W   |
| Činiteľ zvlnenia                          | 10 %  |
| Spínací výstup                            | PNP   |
| Rozsah signálu, analógový výstup          | 0 - 10 V  |
| Rozsah signálu, analógový vstup           | 0 - 10 V  |
| Pracovné médium                           | Stlačený vzduch podľa ISO8573-1:2010 [7:4:4]<br>Inertné plyny   |
| Poznámka k ovládaciemu a riadiacemu médiu | Nie je možná prevádzka s mazaním  |
| Osvedčenie                                | RCM Mark<br>c UL us - Listed (OL)   |
| KC značka                                 | KC-EMV  |
| CE-Značka (pozri prehlásenie o zhode)     | podľa smernice EU-EMV<br>podľa EU-RoHS-RL   |
| UKCA-značenie (pozri prehlásenie o zhode) | podľa UK predpisov pre EMC<br>podľa UK RoHS predpisov   |
| Oddelenie vydávajúce certifikát           | UL E322346  |
| Trieda odolnosti proti korózii KBK        | 2 - Mierne zaťaženie koróziou   |
| LABS - konformita                         | VDMA24364-B1/B2-L   |
| Teplota média                             | 10 ... 50 °C  |
| Spôsob ochrany                            | IP65  |
| Teplota okolia                            | 0 ... 60 °C   |
| Hmotnosť výrobku                          | 560 g   |
| Linearita                                 | 1 %FS   |

| charakteristický znak    | Hodnota  |
|--------------------------|--|
| Hysterézia               | 0,5 %FS  |
| Opakovateľnosť           | 0,5 %FS  |
| Celková presnosť         | 1,25 %FS   |
| Teplotný koeficient      | 0,04 %/K   |
| opakovateľná presnosť FS | 0,5 %  |
| Elektrická prípojka      | 8-pólový<br>M12<br>Zástrčka                            |
| Typ upevnenia            | s priebežným vŕtaním<br>s príslušenstvom<br>Voliteľný: |
| Pneumatická prípojka 1   | prípájacia platňa                                      |
| Pneumatická prípojka 2   | prípájacia platňa                                      |
| Pneumatická prípojka 3   | prípájacia platňa                                      |
| Materiálový údaj         | zhoda s RoHS   |
| Materiál telesa          | Hliníková tvárna zliatina<br>eloxovaný                 |