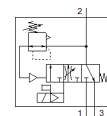
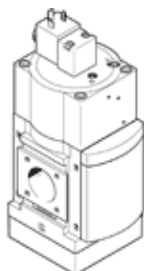


Pomalo nábehový a odvzdušňovací ventil MS9-SV-G-C-V24-S-VS

číslo dielca: 570737

FESTO

Pre pomalé natlakovanie a rýchle odvetranie častí zariadenia.



údajový list

charakteristický znak	Hodnota
Typový rad	MS
Veľkosť	9
Sieťový modul	90 mm
Bezpečnostná funkcia	Odvetranie
Výkonnostná úroveň (PL)	Odvetranie / až do Kategórie 1, Výkonnostná úroveň c
Konštrukčné vyhotovenie	piestové šupátko
Typ ovládania	elektrický
Princíp tesnenia	mäkký
Funkcia odsávania	neškrtiteľný
Ručné pomocné ovládanie	žiadna
spôsob návratnosti	mechanická pružina
Druh riadenia	predregulovaný
Funkcia ventilu	3/2 zatvorený monostabilný Funkcia pomalého nábehu tlaku
Pracovný tlak Mpa	0,35 ... 1,6 MPa
Pracovný tlak	3,5 ... 16 bar
Štandardný menovitý prietok	8.300 ... 16.550 l/min
Menovitý prietok odfuku 0,6->0 MPa (6->0 bar, 87->0 psi)	19.730 ... 21.720 l/min
Spínacia doba	100 %
Charakteristická hodnota cievky	24 V DC: 8,4 W
Menovité prevádzkové napätie DC	24 V
Dovolená odchýlka napätia	+/- 10 %
Pracovné médium	Stlačený vzduch podľa ISO8573-1:2010 [7:4:4]
Poznámka k ovládaciemu a riadiacemu médiu	Možná prevádzka s mazaním (pre ďalšiu prevádzku požadovaná)
Trieda odolnosti proti korózii KBK	2 - Mierne zaťaženie koróziou
Materiálový údaj	zhoda s RoHS
LABS - konformita	VDMA24364-B1/B2-L
Hladina akustického tlaku	93 dB(A)
Spôsob ochrany	IP65
Teplota média	0 ... 60 °C
Teplota okolia	0 ... 60 °C
Teplota skladovania	0 ... 60 °C
Pevnosť proti otrasom	Test proti otrasom na úrovni 1 podľa FN 942017-5 a EN 60068-2-27
Odolnosť proti vibráciám	Test použitia pre transport so stupňom závažnosti 1 podľa FN 942017-4 a EN 60068-2-6
CE-Značka (pozri prehlásenie o zhode)	podľa smernice EU-EMV podľa smernice EU o strojoch podľa EU-RoHS-RL
UKCA-značenie (pozri prehlásenie o zhode)	podľa UK predpisov pre EMC podľa UK predpisov pre strojové zariadenia podľa UK RoHS predpisov
Typ upevnenia	zabudovanie vedenia s príslušenstvom Voliteľný:

charakteristický znak	Hodnota
montážna poloha	ľubovoľný
Hmotnosť výrobku	3.200 g
Prípojka manometra	G1/8 G1/4
Pneumatická prípojka 3	G1 1 NPT
Elektrická prípojka	Prípojovací obrazec tvar A podľa EN 175301-803 Zástrčka podľa EN 175301-803 štvorhranné vyhotovenie
Materiál telesa	Hliníkový tlakový odliatok
Materiál tesnení	NBR
Materiál posúvača	Mosadz
Materiál krytu	Hliníková tvárna zliatina
Materiál spodného krytu	PA