

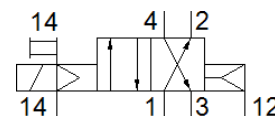
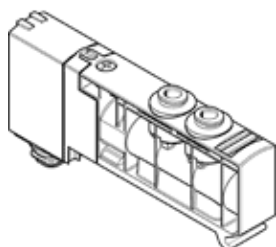
# elektromagnetický ventil

## VUVB-S-M42-AZD-T516-1T1L

číslo dielca: 568618

FESTO

Tento výrobok je dodateľný iba od spoločnosti Festo USA.  
Tento typ je vhodný pre prevádzkovanie vákuua.



## údajový list

| charakteristický znak                          | Hodnota   |
|--|---|
| Funkcia ventilu                                | 4/2 monostabilný  |
| Typ ovládania                                  | elektrický  |
| Veľkosť ventilu                                | 20 mm   |
| Štandardný menovitý prietok                    | 800 l/min   |
| Pracovný tlak                                  | -0,9 ... 8 bar  |
| Konštrukčné vyhotovenie                        | piestové šupátko  |
| spôsob návratnosti                             | pneumatická pružina   |
| Spôsob ochrany                                 | IP65  |
| Menovitá hodnota                               | 7 mm  |
| Funkcia odsávania                              | neškrtitelný  |
| Princíp tesnenia                               | mäkký   |
| montážna poloha                                | ľubovoľný   |
| Ručné pomocné ovládanie                        | s aretáciou<br>tlačítkom                                    |
| Druh riadenia                                  | predregulovaný  |
| napájanie riadiacim vzduchom                   | externý   |
| Smer prúdenia                                  | nereverzibilný  |
| Riadiaci tlak                                  | 2 ... 8 bar   |
| Čas vypnutia                                   | 25 ms   |
| Čas zapnutia                                   | 25 ms   |
| Charakteristická hodnota cievky                | 24 V DC: 1,5 W  |
| Nárazová pevnosť                               | 0,8 kV  |
| Stupeň znečistenia                             | 3   |
| Dovolená odchýlka napätia                      | +/- 10 %  |
| Pracovné médium                                | Stlačený vzduch podľa ISO8573-1:2010 [7:4:4]                |
| Poznámka k ovládaciemu a riadiacemu médiu      | Možná prevádzka s mazaním (pre ďalšiu prevádzku požadovaná) |
| CE-Značka (pozri prehlásenie o zhode)          | podľa smernice EU-EMV                                       |
| Trieda odolnosti proti korózii KBK             | 1   |
| Teplota skladovania                            | -20 ... 40 °C   |
| Teplota média                                  | -5 ... 50 °C  |
| Teplota okolia                                 | -5 ... 50 °C  |
| Maximálny ťahovací moment na upevnenie ventilu | 2 Nm  |
| Hmotnosť výrobku                               | 150 g   |
| Elektrická prípojka                            | Plug-In pre Multipól  |
| Typ upevnenia                                  | s priebežným vŕtaním  |
| Prípojka pomocného riadiaceho vzduchu 12/14    | pripájacia platňa   |
| Odfuk riadiaceho vzduchu - prípojka 84         | nezachytený   |
| Pneumatická prípojka 1                         | pripájacia platňa   |
| Pneumatická prípojka 2                         | QS-5/16   |
| Pneumatická prípojka 3                         | pripájacia platňa   |
| Pneumatická prípojka 4                         | QS-5/16   |
| Materiálový údaj                               | Bez medi a PTFE<br>zhoda s RoHS                             |

| charakteristický znak                    | Hodnota                   |
|--|---------------------------|
| Materiálová informácia pre tesnenia      | FPM<br>HNBR<br>NBR        |
| Materiálová informácia pre skriňu        | PA - zosilnený            |
| Materiálová informácia, posúvačový piest | Hliníková tvárna zliatina |