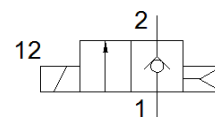
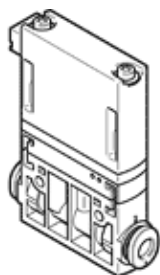


Elektromagnetický ventil

MHJ9-QS-1/4-HF-U

číslo dielca: 567791

FESTO



údajový list

charakteristický znak	Hodnota
Funkcia ventilu	2/2 zatvorený monostabilný
Typ ovládania	elektrický
Šírka	9 mm
Štandardný menovitý prietok	160 l/min
Pracovný tlak	0,5 ... 6 bar
Konštrukčné vyhotovenie	Sedlový ventil bez spätnej pružiny
spôsob návratnosti	pneumatická pružina
Spôsob ochrany	IP40
Sieťový modul	9,5 mm
Podmienky ovládania podľa DIN VDE 0580	S3 50% 20 min. pri samostatnom ventilu S3 15% 20 min. pri blokovej montáži
Poznámka k prevádzke	nepoužívať bez prietoku
Princíp tesnenia	Tvrдый
montážna poloha	ľubovoľný
Ručné pomocné ovládanie	žiadna
Druh riadenia	priamo
Smer prúdenia	nereverzibilný
b-hodnota	0,36
C-hodnota	0,66 l/sbar
Maximálna spínacia frekvencia	500 Hz
Čas zapnutia pri 4 bar a 24 V v novom stave	1 ms
Čas vypnutia pri 4 bar a 24 V v novom stave	0,5 ms
Čas zapnutia pri 4 bar a 48 V v novom stave	0,8 ms
Čas vypnutia pri 4 bar a 48 V v novom stave	0,4 ms
Čas zapnutia pri 4 bar a 12 V v novom stave	1,4 ms
Čas vypnutia pri 4 bar a 12 V v novom stave	0,6 ms
Čas zapnutia pri 0,5 bar a 24 V v novom stave	0,9 ms
Čas vypnutia pri 0,5 bar a 24 V v novom stave	0,7 ms
Čas zapnutia pri 6 bar a 24 V v novom stave	1,3 ms
Čas vypnutia pri 6 bar a 24 V v novom stave	0,5 ms
Tolerancia času zapnutia	+/-15 %
Tolerancia času vypnutia	+15%/-25%
Rozsah pracovného napätia DC	12 ... 53 V
Poznámka k pracovnému napätiu	len s káblom MHJ9-KMH-...
Odpor cievky	5 Ohm
Pracovné médium	Stlačený vzduch podľa ISO8573-1:2010 [7:4:4]
Poznámka k ovládaciemu a riadiacemu médiu	Nie je možná prevádzka s mazaním
Okolité teplota a teplota média	v závislosti od spínacej frekvencie
Trieda odolnosti proti korózii KBK	2 - mierne zaťaženie koróziou
Teplota skladovania	-20 ... 50 °C
Max. prípustná teplota povrchu - cievka	120 °C
Teplota média	-5 ... 60 °C
Teplota okolia	-5 ... 60 °C
Hmotnosť výrobku	30 g
Elektrická prípojka	Zástrčka KMH 2-pólový

charakteristický znak	Hodnota
Typ upevnenia	Voliteľný: zabudovanie vedenia s priebežným vŕtaním
Pneumatická prípojka 1	QS-1/4
Pneumatická prípojka 2	QS-1/4
Materiálový údaj	zhoda s RoHS
Materiál tesnení	HNBR
Materiál telesa	PA - zosilnený
Materiál skrutiek	Oceľ