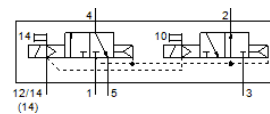


# Elektromagnetický ventil

## VSVA-B-T32H-AZD-D2-1R5L

číslo dielca: 567002

FESTO



### údajový list

charakteristický znak	Hodnota
Funkcia ventilu	2x3/2 otvorený/zatvorený monostabilný
Typ ovládania	elektrický
Šírka	52 mm
Štandardný menovitý prietok	2.200 l/min
Pracovný tlak Mpa	0,3 ... 1 MPa
Pracovný tlak	3 ... 10 bar
Konštrukčné vyhotovenie	piestové šupátko
spôsob návratnosti	pneumatická pružina
Osvedčenie	C-Tick c CSA us (OL) c UL us - Recognized (OL)
KC značka	KC-EMV
CE-Značka (pozri prehlásenie o zhode)	podľa smernice EU-EMV
UKCA-značenie (pozri prehlásenie o zhode)	podľa UK predpisov pre EMC podľa UK RoHS predpisov
Spôsob ochrany	IP65 NEMA 4
Menovitá hodnota	15 mm
Sieťový modul	59 mm
Funkcia odsávania	škrtené cez škrtiacu dosku cez dosku samostatného pripojenia
Princíp tesnenia	mäkký
montážna poloha	ľubovoľný
Vyhovuje predpisu	ISO 5599-1
Ručné pomocné ovládanie	s aretáciou tlačítkom
Druh riadenia	predregulovaný
napájanie riadiacim vzduchom	externý
Smer prúdenia	nereverzibilný
Prekrytie	Pozitívne prekrytie
Zobrazenie stavu signálu	LED
Riadiaci tlak Mpa	0,3 ... 1 MPa
Riadiaci tlak	3 ... 10 bar
Prietokový ventil	3.000 l/min
Prietok cez ventil na samostatnej pripojovacej doske	2.000 l/min
Prietok cez pneumaticky zrežaný ventil	2.200 l/min
Čas vypnutia	35 ms
Čas zapnutia	20 ms
Spínacia doba	100 %
Max. pozitívny testovací impulz s logikou 0	1.000 $\mu$ s
Max. negatívny testovací impulz s logikou 1	3.500 $\mu$ s
Nominálny záberový prúd na jednu cievku	165 mA až 30 ms
Menovitý prúd pri poklese prúdu	35 mA po 30 ms
Charakteristická hodnota cievky	24 V DC: 4,6 W
Dovolená odchýlka napätia	+/- 10 %

charakteristický znak	Hodnota
Pracovné médium	Stlačený vzduch podľa ISO8573-1:2010 [7:4:4]
Poznámka k ovládacímu a riadiacemu médiu	Možná prevádzka s mazaním (pre ďalšiu prevádzku požadovaná)
Odolnosť proti vibráciám	Skúška použitia v doprave na úrovni 2 podľa FN 942017-4 a EN 60068-2-6
Pevnosť proti otrasom	Test proti otrasom na úrovni 2 podľa FN 942017-5 a EN 60068-2-27
Trieda odolnosti proti korózii KBK	0 - Bez zaťaženia koróziou
LABS - konformita	VDMA24364-B1/B2-L
Teplota média	-5 ... 50 °C
Relatívna vlhkosť vzduchu	0 - 90 %
Riadiace médium	Stlačený vzduch podľa ISO8573-1:2010 [7:4:4]
Teplota okolia	-5 ... 50 °C
Hmotnosť výrobku	740 g
Elektrická prípojka	3-pólový M12x1 centrálne zástrčka okružle prevedenie
Typ upevnenia	na prípojnú dosku
Prípojka pomocného riadiaceho vzduchu 12/14	Prípojovacia doska veľkosť 2 podľa ISO 5599-1
Odfuk riadiaceho vzduchu - prípojka 82/84	Voliteľný: nezvedený podľa štandardu zvedený
Pneumatická prípojka 1	Prípojovacia doska veľkosť 2 podľa ISO 5599-1
Pneumatická prípojka 2	Prípojovacia doska veľkosť 2 podľa ISO 5599-1
Pneumatická prípojka 3	Prípojovacia doska veľkosť 2 podľa ISO 5599-1
Pneumatická prípojka 4	Prípojovacia doska veľkosť 2 podľa ISO 5599-1
Pneumatická prípojka 5	Prípojovacia doska veľkosť 2 podľa ISO 5599-1
Materiálový údaj	zhoda s RoHS
Materiál tesnení	FPM HNBR NBR
Materiál telesa	Hliníkový tlakový odliatok PA
Materiál skrutiek	Oceľ pozinkované