

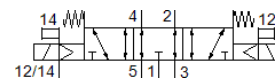
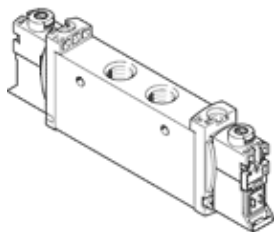
# Elektromagnetický ventil

## VUVG-L14-P53E-ZT-G18-1P3

číslo dielca: 566511

FESTO

Tento typ je vhodný pre prevádzkovanie vakuu.



## údajový list

| charakteristický znak                       | Hodnota  |
|---|--|
| Funkcia ventilu                             | 5/3 v kľúčovej polohe odvetraný  |
| Typ ovládania                               | elektrický   |
| Veľkosť ventilu                             | 14 mm  |
| Štandardný menovitý prietok                 | 560 l/min  |
| Pracovný tlak Mpa                           | -0,09 ... 1 MPa  |
| Pracovný tlak                               | -0,9 ... 10 bar  |
| Konštrukčné vyhotovenie                     | piestové šupátko   |
| spôsob návratnosti                          | mechanická pružina   |
| Osvedčenie                                  | RCM Mark<br>c UL us - Recognized (OL)  |
| Spôsob ochrany                              | IP40<br>IP65<br>so zásuvkou  |
| Menovitá hodnota                            | 5,6 mm   |
| Funkcia odsávania                           | škrtené  |
| Princíp tesnenia                            | mäkký  |
| montážna poloha                             | ľubovoľný  |
| Ručné pomocné ovládanie                     | s aretáciou<br>tlačítkom<br>Krytý  |
| Druh riadenia                               | predregulovaný   |
| napájanie riadiacim vzduchom                | externý  |
| Prekrytie                                   | Pozitívne prekrytie  |
| Riadiaci tlak Mpa                           | 0,3 ... 0,8 MPa  |
| Riadiaci tlak                               | 3 ... 8 bar  |
| Vhodnosť pre vákuum                         | áno  |
| Čas vypnutia                                | 40 ms  |
| Čas zapnutia                                | 12 ms  |
| Čas prepnutia                               | 20 ms  |
| Spínacia doba                               | 100 %  |
| Max. pozitívny testovací impulz s logikou 0 | 700 μs   |
| Max. negatívny testovací impulz s logikou 1 | 900 μs   |
| Charakteristická hodnota cievky             | 24 V DC: 1 W<br>24 V DC: Fáza s nízkym prúdom 0,3 W, Fáza s vysokým prúdom 1,0 W |
| Dovolená odchýlka napätia                   | +/- 10 %   |
| Pracovné médium                             | Stlačený vzduch podľa ISO8573-1:2010 [7:4:4]                                     |
| Poznámka k ovládaciemu a riadiacemu médiu   | Možná prevádzka s mazaním (pre ďalšiu prevádzku požadovaná)                      |
| Odolnosť proti vibráciám                    | Skúška použitia v doprave na úrovni 2 podľa FN 942017-4 a EN 60068-2-6           |
| Okolité teplota a teplota média             | Bez redukcie pridržiavacieho prúdu<br>-5 - 50 °C                                 |
| Pevnosť proti otrasom                       | Test proti otrasom na úrovni 2 podľa FN 942017-5 a EN 60068-2-27                 |
| Trieda odolnosti proti korózii KBK          | 2 - Mierne zaťaženie koróziou  |
| LABS - konformita                           | VDMA24364-B1/B2-L  |
| Teplota média                               | -5 ... 60 °C   |

| charakteristický znak                       | Hodnota   |
|---|---|
| Riadiace médium                             | Stlačený vzduch podľa ISO8573-1:2010 [7:4:4]            |
| Teplota okolia                              | -5 ... 60 °C  |
| Hmotnosť výrobku                            | 89 g  |
| Elektrická prípojka                         | Cez elektrickú pripojovaciu dosku                       |
| Typ upevnenia                               | na montážnu lištu<br>s priebežným vŕtaním<br>Voliteľný: |
| Prípojka pomocného riadiaceho vzduchu 12/14 | M5  |
| Pneumatická prípojka 1                      | G1/8  |
| Pneumatická prípojka 2                      | G1/8  |
| Pneumatická prípojka 3                      | G1/8  |
| Pneumatická prípojka 4                      | G1/8  |
| Pneumatická prípojka 5                      | G1/8  |
| Materiálový údaj                            | zhoda s RoHS  |
| Materiál tesnení                            | HNBR<br>NBR   |
| Materiál telesa                             | Hliníková tvárna zliatina                               |