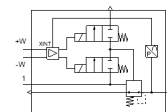
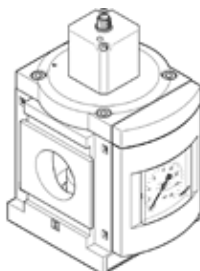


# Tlakový regulačný ventil MS12-LR-G-PE6

číslo dielca: 564888

FESTO

na reguláciu tlaku v pneumatických regulačných okruhoch.



## údajový list

charakteristický znak	Hodnota
Velkosť	12
Typový rad	MS
montážna poloha	ľubovoľný
Konštrukčné vyhotovenie	nepriamo riadený membránový redukčný ventil
Funkcia regulátora	konštantný výstupný tlak s kompenzáciou tlaku so sekundárnym odvzdušnením so spätným prietokom
Ukazovateľ tlaku	s manometrom
Pracovný tlak Mpa	0,115 ... 0,8 MPa
Pracovný tlak	1,15 ... 8 bar
Oblasť regulácie tlaku	0,15 ... 6 bar
Max. tlaková hysterézia (Mpa)	0,004 MPa
Max. tlaková hysterézia	0,04 bar 0,58 psi
Prietok sekundárneho odvetrovania	≤ 600 l/min
Štandardný menovitý prietok	12.000 ... 21.000 l/min
Rozsah pracovného napätia DC	21,6 ... 26,4 V
Maximálny elektrický príkon	3,6 W
Maximálny príkon	0,15 A
Menovité prevádzkové napätie DC	24 V
Činiteľ zvlhnenia	10 %
Rozsah signálu, analógový vstup	0 - 10 V
KC značka	KC-EMV
CE-Značka (pozri prehlásenie o zhode)	podľa smernice EU-EMV podľa EU-RoHS-RL
UKCA-značenie (pozri prehlásenie o zhode)	podľa UK predpisov pre EMC podľa UK RoHS predpisov
Pracovné médium	Stlačený vzduch podľa ISO8573-1:2010 [7:4:4] Inertné plyny
Trieda odolnosti proti korózii KBK	2 - Mierne zaťaženie koróziou
LABS - konformita	VDMA24364-B1/B2-L
Teplota skladovania	-10 ... 60 °C
Teplota média	10 ... 50 °C
Spôsob ochrany	IP65
Teplota okolia	10 ... 50 °C
Hmotnosť výrobku	4.000 g
Typ upevnenia	zabudovanie vedenia S upevňovacím uholníkom Voliteľný:
Pneumatická prípojka 1	prípájacia platňa
Pneumatická prípojka 2	prípájacia platňa
Materiál krytu	PA
Materiálový údaj	zhoda s RoHS

charakteristický znak	Hodnota
Materiál spodného krytu	Hliníková tvárna zliatina
Materiál tesnení	NBR
Materiál pružiny	pružinová oceľ
Materiál telesa	Hliníkový tlakový odliatok
Materiál membrány	NBR
Materiál zdvíhadla ventilu	Hliníková tvárna zliatina NBR vysokolegovaná nehrdzavejúca oceľ