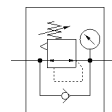
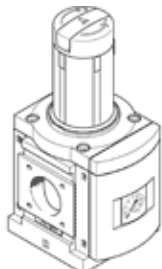


Tlakový regulačný ventil MS9-LR-G-D5-DI-AG-BAR-AS

číslo dielca: 564135

FESTO

maximálny výstupný tlak 4 bar, s manometrom, uzamykateľná regulačná hlavica, smer prietoku vzduchu zľava doprava.



údajový list

| charakteristický znak | Hodnota |
|---|---|
| Velkosť | 9 |
| Typový rad | MS |
| Zabezpečenie ovládania | s príslušenstvom uzamykateľné |
| montážna poloha | ľubovoľný |
| Konštrukčné vyhotovenie | priamoovládaný membránový ventil |
| Funkcia regulátora | konštantný výstupný tlak s kompenzáciou tlaku so sekundárnym odvzdušnením so spätným prietokom |
| Ukazovateľ tlaku | s manometrom |
| Pracovný tlak | 1 ... 20 bar |
| Oblasť regulácie tlaku | 0,5 ... 4 bar |
| Max. tlaková hysterézia | 0,4 bar |
| Ex-Teplota okolia | -10°C ≤ Ta ≤ +60°C |
| Pracovné médium | Stlačený vzduch podľa ISO8573-1:2010 [7:4:4] Inertné plyny |
| Poznámka k ovládaciemu a riadiacemu médiu | Možná prevádzka s mazaním (pre ďalšiu prevádzku požadovaná) |
| Trieda odolnosti proti korózii KBK | 2 - Mierne zaťaženie koróziou |
| LABS - konformita | VDMA24364-B1/B2-L |
| Teplota skladovania | -10 ... 60 °C |
| Teplota média | -10 ... 60 °C |
| Teplota okolia | -10 ... 60 °C |
| Hmotnosť výrobku | 1.400 g |
| Typ upevnenia | inštalácia do čelného panelu zabudovanie vedenia s príslušenstvom Voliteľný: |
| Materiál krytu | PA - zosilnený |
| Materiálový údaj | zhoda s RoHS |
| Materiál pripojovacej dosky | Hliníkový tlakový odliatok |
| Materiál upevňovacieho uholníka | Hliníkový tlakový odliatok |
| Materiál telesa | Hliníkový tlakový odliatok |
| Materiál spojky modulu | Hliníkový tlakový odliatok |
| Materiál membrány | NBR |
| Materiál zdvíhadla ventilu | Hliníková tvárna zliatina NBR POM |