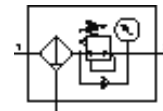


filtračný regulačný ventil MS9-LFR-NG-D7-CUM-AG-PSI-AS

číslo dielca: 564132

FESTO

maximálny výstupný tlak 12 bar, 5 µm- filter, s manometrom,
uzamykateľná regulačná hlavica, kovová nádobka, manuálne
odpúšťanie kondenzátu, smer prietoku vzduchu zľava doprava.



údajový list

charakteristický znak	Hodnota
Typový rad	MS
Zabezpečenie ovládania	s príslušenstvom uzamykateľné
montážna poloha	vertikálny +/- 5°
Kvalita filtrácie	5 µm
Odtok kondenzátu	manuálne otáčavý
Konštrukčné vyhotovenie	nepriamořadený membránový regulačný ventil s filtrom
Max. množstvo kondenzátu	220 ml
Funkcia regulátora	konštantný výstupný tlak s kompenzáciou tlaku so sekundárnym odvzdušnením so spätným prietokom
Ukazovateľ tlaku	s manometrom
Pracovný tlak	0,8 ... 20 bar
Oblasť regulácie tlaku	0,3 ... 12 bar
Max. tlaková hysterézia	0,3 bar
Pracovné médium	Trieda čistoty vzduchu 5:7:- podľa DIN ISO 8573-1
Trieda odolnosti proti korózii KBK	2
Teplota skladovania	-10 ... 60 °C
Stupeň čistoty vzduchu na výstupe	3.7.- podľa DIN ISO 8573-1
Teplota média	-10 ... 60 °C
Teplota okolia	-10 ... 60 °C
Hmotnosť výrobku	2.400 g
Typ upevnenia	Voliteľný: s príslušenstvom zabudovanie vedenia
Materiálová informácia, Kryt	PA - zosilnený
Materiálová informácia, Zotrvačník	POM
Materiálová informácia, Držiak filtra	POM
Materiálový údaj	zhoda s RoHS
Materiálová informácia pre pripájaciu dosku	Hliníkový tlakový odliatok
Materiálová informácia, upevňovacie uholník	Hliníkový tlakový odliatok
Materiálová informácia pre filter	PE
Materiálová informácia pre skriňu	Hliníkový tlakový odliatok
Materiálová informácia, modulová spojka	Hliníkový tlakový odliatok
Materiálová informácia pre membránu	NBR
Materiálová informácia pre šálku	Hliníková tvárna zliatina
Materiálová informácia - miskové tesnenie	NBR
Materiálová informácia pre priezor	PA
Materiálová informácia, Izolačný kotúč	POM
Materiálová informácia, Piest ventilu	Hliníková tvárna zliatina NBR POM