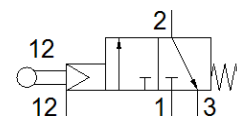


# ventil s guľovým dorazom VMEM-BTCZ-M32C-M-G18

číslo dielca: 563773

FESTO

Tento typ je vhodný pre prevádzkovanie vákuu.



## údajový list

| charakteristický znak                         | Hodnota  |
|---|--|
| Funkcia ventilu                               | 3/2 zatvorený monostabilný   |
| Typ ovládania                                 | mechanický   |
| Šírka   | 20 mm  |
| Štandardný menovitý prietok                   | 500 l/min  |
| Pracovný tlak                                 | -0,95 ... 8 bar  |
| Konštrukčné vyhotovenie                       | Tanierová podložka   |
| spôsob návratnosti                            | mechanická pružina   |
| Menovitá hodnota                              | 4 mm   |
| Pokyn pre použitie                            | nepoužívať ako mechanický doraz                                    |
| Druh riadenia                                 | predregulovaný   |
| napájanie riadiacim vzduchom                  | externý  |
| Riadiaci tlak                                 | 3,5 ... 8 bar  |
| Max. rýchlosť ovládania pri axiálnom ovládaní | 0,6 m/s  |
| Max. rýchlosť ovládania pri bočnom ovládaní   | 0,2 m/s  |
| Max. spínacia frekvencia                      | 3 Hz   |
| Pracovné médium                               | Stlačený vzduch podľa ISO8573-1:2010 [7:-:-]                       |
| Poznámka k ovládaciemu a riadiacemu médiu     | Možná prevádzka s mazaním (pre ďalšiu prevádzku požadovaná)        |
| Trieda odolnosti proti korózii KBK            | 2 - Mierne zaťaženie koróziou                                      |
| Teplota média                                 | -10 ... 60 °C  |
| Teplota okolia                                | -10 ... 60 °C  |
| Ovládacia sila                                | 44 N   |
| Max. sila na ovládanie                        | 80 N   |
| Max. kolmá sila na ovládanie                  | 30 N   |
| Hmotnosť výrobku                              | 148 g  |
| Typ upevnenia                                 | Voliteľný:<br>inštalácia do čelného panelu<br>s priebežným vŕtaním |
| Pneumatická prípojka 1                        | G1/8   |
| Pneumatická prípojka 2                        | G1/8   |
| Pneumatická prípojka 3                        | G1/8   |
| Materiálový údaj                              | zhoda s RoHS   |
| Materiálová informácia pre kryt               | Hliníková tvárna zliatina<br>eloxovaný                             |
| Materiálová informácia pre tesnenia           | NBR  |
| Materiálová informácia pre skriňu             | Hliníková tvárna zliatina<br>eloxovaný                             |