

Narážkový ventil s kladkou VMEM-D-M52-E-G18

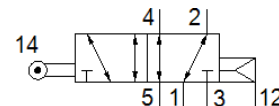
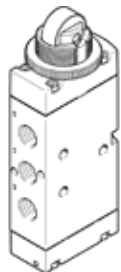
FESTO

číslo dielca: 563389

Výbehový typ

Tento typ je vhodný pre prevádzkovanie vákuu.

Výbehový typ. Dodateľný do 2019. Pre alternatívny produkt - pozrite portál podpory.



údajový list

charakteristický znak	Hodnota
Funkcia ventilu	5/2 monostabilný
Typ ovládania	mechanický
Šírka	20 mm
Štandardný menovitý prietok	500 l/min
Pracovný tlak	-0,95 ... 10 bar
Konštrukčné vyhotovenie	piestové šupátko
spôsob návratnosti	pneumatická pružina
Menovitá hodnota	4 mm
Pokyn pre použitie	nepoužívať ako mechanický doraz
Druh riadenia	priamo
Riadiaci tlak	2,5 ... 10 bar
Max. rýchlosť ovládania pri axiálnom ovládaní	0,6 m/s
Max. rýchlosť ovládania pri bočnom ovládaní	0,2 m/s
Max. spínacia frekvencia	2 Hz
Pracovné médium	Stlačený vzduch podľa ISO8573-1:2010 [7:-:-]
Poznámka k ovládaciemu a riadiacemu médiu	Možná prevádzka s mazaním (pre ďalšiu prevádzku požadovaná)
Trieda odolnosti proti korózii KBK	2 - Mierne zaťaženie koróziou
Teplota média	-10 ... 60 °C
Teplota okolia	-10 ... 60 °C
Ovládacia sila	41 N
Max. sila na ovládanie	80 N
Max. kolmá sila na ovládanie	30 N
Hmotnosť výrobku	176 g
Typ upevnenia	Voliteľný: inštalácia do čelného panelu s priebežným vŕtaním
Pneumatická prípojka 1	G1/8
Pneumatická prípojka 2	G1/8
Pneumatická prípojka 3	G1/8
Pneumatická prípojka 4	G1/8
Pneumatická prípojka 5	G1/8
Materiálový údaj	zhoda s RoHS
Materiál krytu	PA
Materiál tesnení	NBR
Materiál telesa	Hliníková tvárna zliatina eloxovaný