

# Narážkový ventil s kladkou VMEM-DT-M32U-M-G18

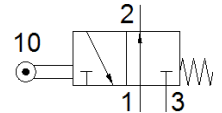
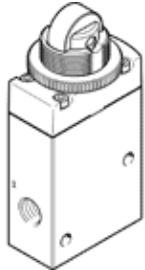
FESTO

číslo dielca: 563387

Výbehový typ

Tento typ je vhodný pre prevádzkovanie vákua.

Výbehový typ. Dodateľný do 2019. Pre alternatívny produkt - pozrite portál podpory.



## údajový list

charakteristický znak	Hodnota
Funkcia ventilu	3/2 otvorený monostabilný
Typ ovládania	mechanický
Šírka	20 mm
Štandardný menovitý prietok	500 l/min
Pracovný tlak	-0,95 ... 8 bar
Konštrukčné vyhotovenie	Tanierová podložka
spôsob návratnosti	mechanická pružina
Menovitá hodnota	4 mm
Pokyn pre použitie	nepoužívať ako mechanický doraz
Druh riadenia	priamo
Max. rýchlosť ovládania pri axiálnom ovládaní	0,6 m/s
Max. rýchlosť ovládania pri bočnom ovládaní	0,2 m/s
Max. spínacia frekvencia	2 Hz
Pracovné médium	Stlačený vzduch podľa ISO8573-1:2010 [7:-:-]
Poznámka k ovládaciemu a riadiacemu médiu	Možná prevádzka s mazaním (pre ďalšiu prevádzku požadovaná)
Trieda odolnosti proti korózii KBK	2 - Mierne zaťaženie koróziou
Teplota média	-10 ... 60 °C
Teplota okolia	-10 ... 60 °C
Ovládacia sila	130 N
Max. sila na ovládanie	80 N
Max. kolmá sila na ovládanie	30 N
Hmotnosť výrobku	160 g
Typ upevnenia	Voliteľný: inštalácia do čelného panelu s priebežným vŕtaním
Pneumatická prípojka 1	G1/8
Pneumatická prípojka 2	G1/8
Pneumatická prípojka 3	G1/8
Materiálový údaj	zhoda s RoHS
Materiál krytu	PA
Materiál tesnení	NBR
Materiál telesa	Hliníková tvárna zliatina eloxovaný