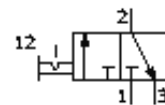


zapínací ventil MS9-EM-G-VS

číslo dielca: 562951

FESTO



údajový list

| charakteristický znak | Hodnota |
|--|---|
| Typový rad | MS |
| Veľkosť | 9 |
| Sieťový modul | 90 mm |
| Konštrukčné vyhotovenie | piestové šupátko |
| Typ ovládania | manuálny |
| Princíp tesnenia | mäkký |
| Funkcia odsávania | neškrtitelný |
| Zabezpečenie ovládania | Otočné tlačítko s aretáciou |
| spôsob návratnosti | Nútené vedenie |
| Druh riadenia | priamo |
| Funkcia ventilu | 3/2 bistabilný |
| Pracovný tlak | 0 ... 20 bar |
| Štandardný menovitý prietok | 18.000 l/min |
| Štandardný nominálny prietok 2-3 | 14.100 l/min |
| Pracovné médium | filtrovaný stlačený vzduch, jemnosť filtrácie 40 µm, zaolejovaný, alebo nezaolejovaný |
| Trieda odolnosti proti korózii KBK | 2 |
| Materiálový údaj | zhoda s RoHS |
| Teplota média | -10 ... 60 °C |
| Teplota okolia | -10 ... 60 °C |
| Typ upevnenia | Voliteľný: s príslušenstvom zabudovanie vedenia |
| montážna poloha | ľubovoľný |
| Hmotnosť výrobku | 2.200 g |
| Pneumatická prípojka 3 | G1 |
| Materiálová informácia, posúvačový piest | POM |
| Materiálová informácia pre tesnenia | NBR |
| Materiálová informácia pre skriňu | Hliníkový tlakový odliatok |