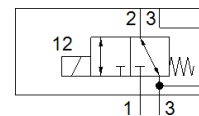
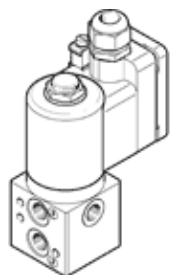


elektromagnetický ventil

VOFD-LT-M32-MN-FG14-1UK4-EX4ME

číslo dielca: 562886

FESTO



údajový list

charakteristický znak	Hodnota
Funkcia ventilu	3/2 zatvorený monostabilný
Typ ovládania	elektrický
Šírka	51 mm
Štandardný menovitý prietok	450 l/min
Pracovný tlak	0 ... 10 bar
Konstruktívne vyhotovenie	priamoriadený sedlový ventil
spôsob návratnosti	mechanická pružina
Spôsob ochrany	IP65
Menovitá hodnota	5 mm
Princíp tesnenia	mäkký
montážna poloha	ľubovoľný
Ručné pomocné ovládanie	žiadna
Druh riadenia	priamo
Smer prúdenia	nereverzibilný
Safety Integrity Level (SIL)	bis SIL 3 High Demand mode až SIL 3 Režim nepravidelnej prevádzky
Vhodnosť pre vákuum	áno
Prietok Kv, napúšťanie	0,36 m ³ /h
Prietok Kv, odvetranie	0,36 m ³ /h
Čas vypnutia	9 ms
Čas zapnutia	45 ms
Spínacia doba	100%
Charakteristická hodnota cievky	24 V AC: 3,5 VA 24 V DC: 3,5 W
Dovolená odchýlka napätia	-15 % / +10 %
ATEX- kategória plyn	II 2G
Výbušné prostredie - ochrana proti vznieteniu: Plyn	Ex emb II T6, T5
ATEX- kategória prach	II 2D
Výbušné prostredie - ochrana proti vznieteniu: Prach	Ex tD A21 IP65 T80°C, T95°C
Ex-Teplota okolia	T80°C: -20°C ≤ Ta ≤ +50°C T95°C: -20°C ≤ Ta ≤ +60°C
Oddelenie vydávajúce certifikát	PTB 08 ATEX 2033 X
Pracovné médium	Stlačený vzduch podľa ISO8573-1:2010 [-:~:]
CE-Značka (pozri prehlásenie o zhode)	podľa smernice EU - Ex-ochrana (ATEX)
rozšírená okolitá teplota	-25 - 60 °C Low Demand mode
Trieda odolnosti proti korózii KBK	4
Teplota média	-10 ... 60 °C
Teplota okolia	-10 ... 60 °C
Hmotnosť výrobku	1.140 g
Elektrická prípojka	Svorková skriňa, prechodový závit pre kábel M20x1,5
Pneumatická prípojka 1	G1/4
Pneumatická prípojka 2	G1/4 pripojovací obrazec podľa NAMUR
Pneumatická prípojka 3	G1/4
Pneumatická prípojka 4	pripojovací obrazec podľa NAMUR

charakteristický znak	Hodnota
Materiálový údaj	zahŕňa látky obsahujúce LABS zhoda s RoHS
Materiálová informácia pre tesnenia	NBR
Materiálová informácia pre skriňu	Hliník Tvrdo pokovované