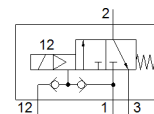
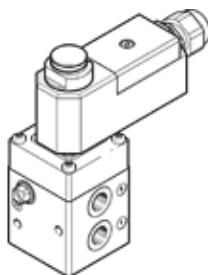


elektromagnetický ventil

VOFC-L-M32C-MC-N14-1UK4-EX4ME

číslo dielca: 562879

FESTO



údajový list

charakteristický znak	Hodnota
Funkcia ventilu	3/2 zatvorený monostabilný
Typ ovládania	elektrický
Štandardný menovitý prietok	900 l/min
Pracovný tlak	2 ... 8 bar
Konštrukčné vyhotovenie	Nepriamo riadený piestový sedlový ventil
spôsob návratnosti	mechanická pružina
Spôsob ochrany	IP65
Menovitá hodnota	6 mm
Princíp tesnenia	mäkký
montážna poloha	ľubovoľný
Ručné pomocné ovládanie	žiadna
Druh riadenia	predregulovaný
napájanie riadiacim vzduchom	interný
Smer prúdenia	nereverzibilný
Safety Integrity Level (SIL)	až SIL 4 Režim nepretržitej prevádzky až SIL 4 Režim nepravidelnej prevádzky
Poznámka k prevádzkovému tlaku	0 - 8 bar pri externom pomocnom ovládacom vzduchu
Prietok Kv, napúšťanie	0,72 m ³ /h
Prietok Kv, odvetranie	1,38 m ³ /h
Čas vypnutia	12 ms
Čas zapnutia	20 ms
Spínacia doba	100%
Charakteristická hodnota cievky	24 V AC: 1,8 VA 24 V DC: 1,8 W
Dovolená odchýlka napätia	-15 % / +10 %
ATEX- kategória plyn	II 2G
Výbušné prostredie - ochrana proti vznieteniu: Plyn	Ex emb II T6, T5
ATEX- kategória prach	II 2D
Výbušné prostredie - ochrana proti vznieteniu: Prach	Ex tD A21 IP65 T80°C, T95°C
Ex-Teplota okolia	T5: -20°C ≤ Ta ≤ +60°C T6: -20°C ≤ Ta ≤ +50°C T80°C: -20°C ≤ Ta ≤ +50°C T95°C: -20°C ≤ Ta ≤ +60°C
Oddelenie vydávajúce certifikát	PTB 08 ATEX 2042 X
Pracovné médium	Stlačený vzduch podľa ISO8573-1:2010 [-:-:-]
CE-Značka (pozri prehlásenie o zhode)	podľa smernice EU - Ex-ochrana (ATEX)
Trieda odolnosti proti korózii KBK	4
Teplota média	-25 ... 60 °C
Hmotnosť výrobku	880 g
Elektrická prípojka	Svorková skriňa, prechodový závit pre kábel M20x1,5
Pneumatická prípojka 1	NPT1/4-18
Pneumatická prípojka 2	NPT1/4-18
Pneumatická prípojka 3	NPT1/4-18
Materiálový údaj	zahŕňa látky obsahujúce LABS zhoda s RoHS
Materiálová informácia pre tesnenia	NBR
Materiálová informácia pre skriňu	Hliník Tvrdopokované