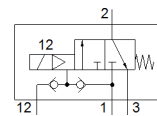
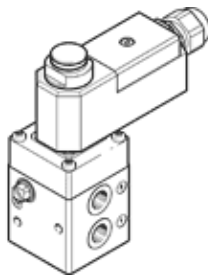


# elektromagnetický ventil

## VOFC-L-M32C-MC-G14-1K4-EX3A

číslo dielca: 562878

FESTO



## údajový list

charakteristický znak	Hodnota
Funkcia ventilu	3/2 zatvorený monostabilný
Typ ovládania	elektrický
Šírka	51 mm
Štandardný menovitý prietok	900 l/min
Pracovný tlak	2 ... 8 bar
Konštrukčné vyhotovenie	Nepriamo riadený piestový sedlový ventil
spôsob návratnosti	mechanická pružina
Spôsob ochrany	IP65
Menovitá hodnota	6 mm
Princíp tesnenia	mäkký
montážna poloha	ľubovoľný
Ručné pomocné ovládanie	žiadna
Druh riadenia	predregulovaný
napájanie riadiacim vzduchom	externý interný
Smer prúdenia	nereverzibilný
Safety Integrity Level (SIL)	až SIL 4 Režim nepretržitej prevádzky až SIL 4 Režim nepravidelnej prevádzky
Poznámka k prevádzkovému tlaku	0 - 8 bar pri externom pomocnom ovládacom vzduchu
Prietok Kv, napúšťanie	0,72 m <sup>3</sup> /h
Prietok Kv, odvetranie	1,38 m <sup>3</sup> /h
Čas vypnutia	12 ms
Čas zapnutia	20 ms
Spínacia doba	100%
požadovaný odber prúdu	16 mA
Max. výkon vstupného signálu	1,2 W
Max. vstupné napätie	32 V
Max. vstupný prúd	0,2 A
Charakteristická hodnota cievky	14 V DC - 32 V DC
ATEX- kategória plyn	II 2G
Výbušné prostredie - ochrana proti vznieteniu: Plyn	Ex ia IIC T6, T5
Ex-Teplota okolia	T5: -30°C ≤ Ta ≤ +65°C T6: -30°C ≤ Ta ≤ +50°C
Oddelenie vydávajúce certifikát	PTB 08 ATEX 2038
Pracovné médium	Stlačený vzduch podľa ISO8573-1:2010 [-:-:-]
CE-Značka (pozri prehlásenie o zhode)	podľa smernice EU - Ex-ochrana (ATEX)
Trieda odolnosti proti korózii KBK	4
Teplota média	-25 ... 60 °C
Hmotnosť výrobku	880 g
Elektrická prípojka	Svorková skriňa, prechodový závit pre kábel M20x1,5
Pneumatická prípojka 1	G1/4
Pneumatická prípojka 2	G1/4
Pneumatická prípojka 3	G1/4
Materiálový údaj	zahŕňa látky obsahujúce LABS zhoda s RoHS
Materiálová informácia pre tesnenia	NBR
Materiálová informácia pre skriňu	Hliník Tvrdo pokovované