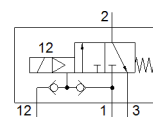
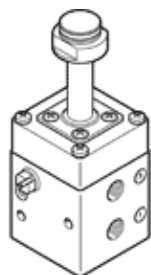


# základný ventil

## VOFC-L-M32C-MC-N14-F9-A

číslo dielca: 562862

FESTO



### údajový list

charakteristický znak	Hodnota
Funkcia ventilu	3/2 zatvorený monostabilný
Typ ovládania	elektrický
Šírka	51 mm
Štandardný menovitý prietok	900 l/min
Pracovný tlak	2 ... 8 bar
Konštrukčné vyhotovenie	Nepriamo riadený piestový sedlový ventil
spôsob návratnosti	mechanická pružina
Spôsob ochrany	IP65
Menovitá hodnota	6 mm
Princíp tesnenia	mäkký
montážna poloha	ľubovoľný
Ručné pomocné ovládanie	žiadna
Druh riadenia	predregulovaný
napájanie riadiacim vzduchom	interný
Smer prúdenia	nereverzibilný
Safety Integrity Level (SIL)	až SIL 4 Režim nepretržitej prevádzky až SIL 4 Režim nepravidelnej prevádzky
Poznámka k prevádzkovému tlaku	0 - 8 bar pri externom pomocnom ovládacom vzduchu
Prietok Kv, napúšťanie	0,72 m <sup>3</sup> /h
Prietok Kv, odvetranie	1,38 m <sup>3</sup> /h
Čas vypnutia	12 ms
Čas zapnutia	20 ms
Spínacia doba	100%
Pracovné médium	Stlačený vzduch podľa ISO8573-1:2010 [-:-:-]
Trieda odolnosti proti korózii KBK	4
Teplota média	-25 ... 60 °C
Teplota okolia	-25 ... 60 °C
Hmotnosť výrobku	550 g
Pneumatická prípojka 1	NPT1/4-18
Pneumatická prípojka 2	NPT1/4-18
Pneumatická prípojka 3	NPT1/4-18
Materiálový údaj	zahŕňa látky obsahujúce LABS zhoda s RoHS
Materiálová informácia pre tesnenia	NBR
Materiálová informácia pre skriňu	Hliník Tvrdo pokovované