

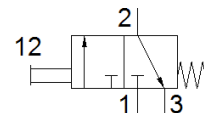
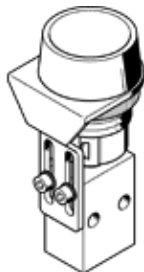
Nadstavba s tlačidlom T-3-M5-GR

číslo dielca: 561605
Výbehový typ

FESTO

Tento typ je vhodný pre prevádzkovanie vákua.

Výbehový typ. Dodateľný do 2018. Pre alternatívny produkt - pozrite portál podpory.



údajový list

| charakteristický znak | Hodnota |
|---|---|
| Funkcia ventilu | 3/2 zatvorený monostabilný |
| Typ ovládania | manuálny |
| Šírka | 22,5 mm |
| Štandardný menovitý prietok | 80 l/min |
| Pracovný tlak | -0,95 ... 8 bar |
| Konštrukčné vyhotovenie | piestové sedlo |
| spôsob návratnosti | mechanická pružina |
| Menovitá hodnota | 2 mm |
| montážna poloha | ľubovoľný |
| Druh riadenia | priamo |
| Pracovné médium | Stlačený vzduch podľa ISO8573-1:2010 [7:-:-] |
| Poznámka k ovládaciemu a riadiacemu médiu | Možná prevádzka s mazaním (pre ďalšiu prevádzku požadovaná) |
| Trieda odolnosti proti korózii KBK | 1 - Nízke zaťaženie koróziou |
| Teplota média | -10 ... 60 °C |
| Teplota okolia | -10 ... 60 °C |
| Ovládacia sila | 14 N |
| Hmotnosť výrobku | 416 g |
| Typ upevnenia | s priebežným vŕtaním |
| Pneumatická prípojka 1 | M5 |
| Pneumatická prípojka 2 | M5 |
| Materiálová informácia pre tesnenia | NBR |
| Materiálová informácia pre skriňu | Hliníková tvárna zliatina eloxovaný |