

Pneumatický ventil

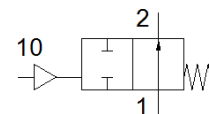
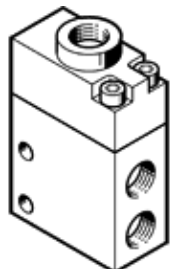
VLO-2-1/4

číslo dielca: 561599

Výbehový typ

Výbehový typ. Dodateľný do 2018. Pre alternatívny produkt - pozrite portál podpory.

FESTO



údajový list

charakteristický znak	Hodnota
Funkcia ventilu	2/2 otvorený, monostabilný
Typ ovládania	pneumatický
Šírka	25 mm
Štandardný menovitý prietok	600 l/min
Pracovný tlak	0 ... 10 bar
Konštrukčné vyhotovenie	Tanierová podložka
spôsob návratnosti	mechanická pružina
Menovitá hodnota	7 mm
montážna poloha	ľubovoľný
Riadiaci tlak	1,2 ... 5 bar
Čas vypnutia	17 ms
Čas zapnutia	10 ms
Pracovné médium	Stlačený vzduch podľa ISO8573-1:2010 [7:4:4]
Poznámka k ovládaciemu a riadiacemu médiu	Možná prevádzka s mazaním (pre ďalšiu prevádzku požadovaná)
Trieda odolnosti proti korózii KBK	2 - Mierne zaťaženie koróziou
Teplota média	-10 ... 60 °C
Teplota okolia	-10 ... 60 °C
Hmotnosť výrobku	275 g
Typ upevnenia	s priebežným vŕtaním
Prípojka riadiaceho vzduchu 12	G1/4
Pneumatická prípojka 1	G1/4
Pneumatická prípojka 2	G1/4
Materiálová informácia pre tesnenia	NBR
Materiálová informácia pre skriňu	Hliník eloxovaný