

# lineárny pohon DFPI-125- -ND2P-C1V-P

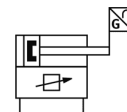
číslo dielca: 561381

FESTO

S integrovaným odmeriavacím systémom, regulátorom polohy a ventilovým blokom.



Vzorové zobrazenie



## údajový list

charakteristický znak	Hodnota
Velkosť servopohonu	125
pripojovací obraz príruby	F10
Zdvih	40 ... 990 mm
Zdvihová rezerva	3 mm
priemer piesta	125 mm
podľa normy	DIN 3358
Tlmenie	bez tlmenia
montážna poloha	ľubovoľný
činnosť	dvojčinný
Konštrukčné vyhotovenie	piestnica Teleso valca
na vonkajšie použitie	C1 - zóna použitia s ochranou proti poveternostným vplyvom
Rozpoznanie polohy	pre snímače koncových polôh s integrovaným odmeriavacím zariadením
Spôsob merania: Systém merania dráhy	Potenciometer
Ochrana proti prepólovaniu	pre pracovné napätie pre žiadanú hodnotu Inicializačný vstup
Pracovný tlak	3 ... 8 bar
Menovitý prevádzkový tlak	6 bar
Maximálna rýchlosť vysúvania	0,049 m/s
Maximálna rýchlosť zasúvania	0,048 m/s
Rozsah pracovného napätia DC	21,6 ... 26,4 V
Menovité prevádzkové napätie DC	24 V
ATEX- kategória plyn	II 3G
Výbušné prostredie - ochrana proti vznieteniu: Plyn	Ex nA II T4 X
ATEX- kategória prach	II 3D
Výbušné prostredie - ochrana proti vznieteniu: Prach	Ex tD A22 IP65/67/69k T120°C X
Ex-Teplota okolia	-5°C ≤ Ta ≤ +50°C
Pracovné médium	Stlačený vzduch podľa ISO8573-1:2010 [7:4:4]
Poznámka k ovládaciemu a riadiacemu médiu	Možná prevádzka s mazaním (pre ďalšiu prevádzku požadovaná)
CE-Značka (pozri prehlásenie o zhode)	podľa smernice EU-EMV podľa smernice EU - Ex-ochrana (ATEX)
Trvalá odolnosť voči rázom podľa DIN/IEC 68 Diel 2-82	Kontrolované podľa stupňa bezpečnosti 2
Trieda odolnosti proti korózii KBK	3
Relatívna vlhkosť vzduchu	5 - 95 % Kondenzujúci
Spôsob ochrany	IP65 IP67 IP69K NEMA 4 zmontované podľa IEC 60529

charakteristický znak	Hodnota
Medza únavy pri kmitavom namáhaní podľa DIN/IEC 68 Diel 2-6	Kontrolované podľa stupňa bezpečnosti 2
Teplota okolia	-5 ... 50 °C
Teoretická sila pri 6 bar, spätný tok	6.881 N
Teoretická sila pri 6 bar, tok vpred	7.363 N
Spotreba vzduchu na 10 mm zdvíhu pri zasúvaní	0,8027 l
Spotreba vzduchu na 10 mm zdvíhu pri vysúvaní	0,859 l
Pohyblivá hmotnosť pri zdvíhu 0 mm	1.944 g
Prírastok hmotnosti na 10 mm zdvíhu	145 g
Dodatočná hmotnosť odmeriavacieho systému na 10 mm	2 g
Počiatočná hmotnosť pri zdvíhu 0 mm	8.259 g
Súčiniteľ prírastku hmotnosti na 10 mm zdvíhu	52 g
Veľkosť oblasti necitlivosti	2 %
Max. dĺžka vedenia	30 m
Elektrická prípojka	5-pólový Priama zástrčka / skrutková svorka
Typ upevnenia	Na príruby podľa DIN 3358
Pneumatická prípojka	kalibrovaná na vonkajší priemer pre vonkajší priemer hadice 8 mm
Materiálový údaj	zahŕňa látky obsahujúce LABS zhoda s RoHS
Materiálová informácia pre kryt	Hliníková tvárna zliatina eloxovaný
Materiálová informácia, spodný kryt	Hliníková tvárna zliatina eloxovaný
Materiálová informácia pre tesnenia	NBR
Materiálová informácia pre piestnicu	vysokolegovaná nehrdzavejúca oceľ
Materiálová informácia pre skrutku	Oceľ
Materiálová informácia pre trubku valca	Hliníková tvárna zliatina eloxovaný