

Ventil so snímacou pákou VHEM-LT-M32C-M-G14

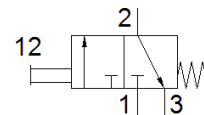
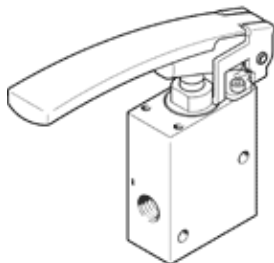
FESTO

číslo dielca: 561326

Výbehový typ

Tento typ je vhodný pre prevádzkovanie vákuua.

Výbehový typ. Dodateľný do 2019. Pre alternatívny produkt - pozrite portál podpory.



údajový list

| charakteristický znak | Hodnota |
|---|---|
| Funkcia ventilu | 3/2 zatvorený monostabilný |
| Typ ovládania | manuálny |
| Šírka | 25 mm |
| Štandardný menovitý prietok | 1.000 l/min |
| Pracovný tlak | -0,95 ... 8 bar |
| Konštrukčné vyhotovenie | Tanierová podložka |
| spôsob návratnosti | mechanická pružina |
| Menovitá hodnota | 6 mm |
| Pokyn pre použitie | ovládať len ručne |
| Druh riadenia | priamo |
| Pracovné médium | Stlačený vzduch podľa ISO8573-1:2010 [7:-:-] |
| Poznámka k ovládaciemu a riadiacemu médiu | Možná prevádzka s mazaním (pre ďalšiu prevádzku požadovaná) |
| Trieda odolnosti proti korózii KBK | 2 - Mierne zaťaženie koróziou |
| Teplota média | -10 ... 60 °C |
| Teplota okolia | -10 ... 60 °C |
| Ovládacia sila | 31 N |
| Hmotnosť výrobku | 216 g |
| Typ upevnenia | s priebežným vŕtaním |
| Pneumatická prípojka 1 | G1/4 |
| Pneumatická prípojka 2 | G1/4 |
| Pneumatická prípojka 3 | G1/4 |
| Materiálový údaj | zhoda s RoHS |
| Material seals | NBR |
| Material housing | Hliníková tvárna zliatina eloxovaný |