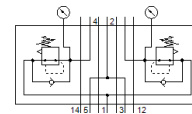
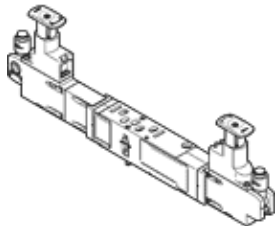


Platňa regulátora VABF-S4-1-R5C2-C-10E

číslo dielca: 560772

FESTO



údajový list

| charakteristický znak | Hodnota |
|---|---|
| Šírka | 26 mm |
| podľa normy | ISO 15407-2 |
| montážna poloha | ľubovoľný |
| Funkcia regulátora | konštantný výstupný tlak so sekundárnym odvzdušnením |
| voliteľný manometer | možná |
| Pracovný tlak Mpa | 1 MPa |
| Pracovný tlak | 10 bar |
| Rozsah regulácie tlaku MPa | 0,05 ... 0,85 MPa |
| Oblasť regulácie tlaku | 0,5 ... 8,5 bar |
| Rozsah regulácie tlaku psi | 7,25 ... 123,25 psi |
| Vstupný tlak 1 | 0,5 ... 10 bar |
| CE-Značka (pozri prehlásenie o zhode) | podľa smernice EU o nízkom napätí |
| UKCA-značenie (pozri prehlásenie o zhode) | podľa UK predpisov pre elektrické komponenty |
| Pracovné médium | Stlačený vzduch podľa ISO8573-1:2010 [7:4:4] |
| Poznámka k ovládaciemu a riadiacemu médiu | Možná prevádzka s mazaním (pre ďalšiu prevádzku požadovaná) |
| Trieda odolnosti proti korózii KBK | 0 - Bez zaťaženia koróziou |
| LABS - konformita | VDMA24364-B1/B2-L |
| Spôsob ochrany | IP65 NEMA 4 |
| Riadiace médium | Stlačený vzduch podľa ISO8573-1:2010 [7:4:4] |
| Teplota okolia | -5 ... 50 °C |
| Hmotnosť výrobku | 735 g |
| Spôsob upevnenia výškového zrežazenia | na dosku pre zrežazenie na dosku pre samostatné pripojenie |
| Prípojka manometra | s pridrživaciou svorkou |
| Materiál ovládacieho panelu | PA |
| Materiál telesa regulátora | Hliníkový tlakový odliatok |