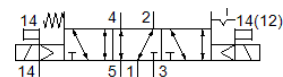


Elektromagnetický ventil

VSVA-B-P53AD-ZD-A1-1T1L

číslo dielca: 560728

FESTO



údajový list

charakteristický znak	Hodnota
Funkcia ventilu	5/3, prípoj 2 pod tlakom, 4 odvetraný
Typ ovládania	elektrický
Šírka	26 mm
Štandardný menovitý prietok	700 l/min
Pracovný tlak Mpa	-0,09 ... 1 MPa
Pracovný tlak	-0,9 ... 10 bar
Konštrukčné vyhotovenie	piestové šupátko
spôsob návratnosti	mechanická pružina elektrické ovládanie
Spôsob ochrany	IP65 NEMA 4
Menovitá hodnota	9 mm
Funkcia odsávania	škrtené cez škrtiacu dosku cez dosku samostatného pripojenia
Princíp tesnenia	mäkký
montážna poloha	ľubovoľný
Ručné pomocné ovládanie	s aretáciou tlačítkom Krytý
Druh riadenia	predregulovaný
napájanie riadiacim vzduchom	externý interný
Smer prúdenia	ľubovoľný
Prekrytie	Negatívne prekrytie
Zobrazenie stavu signálu	LED
Riadiaci tlak Mpa	0,3 ... 1 MPa
Riadiaci tlak	3 ... 10 bar
Prietokový ventil	700 l/min
Prietok cez ventil na samostatnej pripojovacej doske	700 l/min
Optimalizovaný prietok pneumaticky zrežaného ventilu	700 l/min
Prietok cez pneumaticky zrežaný ventil	700 l/min
Asymetrický čas prepnutia, vypnutie	36 ms pre riadiacu stranu 12
Asymetrický čas prepnutia, zapnutie	19 ms pre riadiacu stranu 12 9 ms pre riadiacu stranu 14
Spínacia doba	100 %
Max. pozitívny testovací impulz s logikou 0	1.200 µs
Max. negatívny testovací impulz s logikou 1	1.100 µs
Menovité prevádzkové napätie DC	24 V
Charakteristická hodnota cievky	24 V DC: 1,6 W
Nárazová pevnosť	2,5 kV
Stupeň znečistenia	3
Dovolená odchýlka napätia	+/- 10 %
Pracovné médium	Stlačený vzduch podľa ISO8573-1:2010 [7:4:4]
Poznámka k ovládaciemu a riadiacemu médiu	Možná prevádzka s mazaním (pre ďalšiu prevádzku požadovaná)
Odolnosť proti vibráciám	Skúška použitia v doprave na úrovni 2 podľa FN 942017-4 a EN 60068-2-6

charakteristický znak	Hodnota
Pevnosť proti otrasom	Test proti otrasom na úrovni 2 podľa FN 942017-5 a EN 60068-2-27
Trieda odolnosti proti korózii KBK	0 - Bez zaťaženia koróziou
LABS - konformita	VDMA24364-B1/B2-L
Teplota média	-5 ... 50 °C
Relatívna vlhkosť vzduchu	0 - 90 %
Hladina akustického tlaku	85 dB(A)
Teplota okolia	-5 ... 50 °C
Maximálny ťahovací moment na upevnenie ventilu	1,8 ... 2,2 Nm
Hmotnosť výrobku	301 g
Elektrická prípojka	4-pólový Zástrčka podľa ISO 15407-2
Typ upevnenia	na prípojnú dosku
Prípojka pomocného riadiaceho vzduchu 12/14	Prípojovacia doska veľkosť 26 mm podľa ISO 15407-2
Odfuk riadiaceho vzduchu - prípojka 82/84	Voliteľný: zvedený nezachytený
Pneumatická prípojka 1	Prípojovacia doska veľkosť 26 mm podľa ISO 15407-2
Pneumatická prípojka 2	Prípojovacia doska veľkosť 26 mm podľa ISO 15407-2
Pneumatická prípojka 3	Prípojovacia doska veľkosť 26 mm podľa ISO 15407-2
Pneumatická prípojka 4	Prípojovacia doska veľkosť 26 mm podľa ISO 15407-2
Pneumatická prípojka 5	Prípojovacia doska veľkosť 26 mm podľa ISO 15407-2
Materiálový údaj	zhoda s RoHS
Materiál tesnení	FPM NBR
Materiál telesa	Hliníkový tlakový odliatok PA
Materiál skrutiek	Oceľ, pozinkovaná