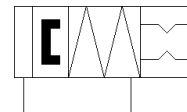
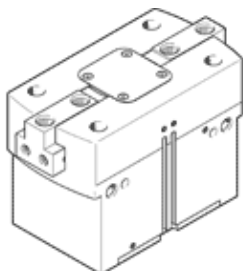


Paralelný uchopovač HGPT-80-A-B-F-G2

číslo dielca: 560239

FESTO

robustný, s poistením upínacej sily, G2 - zatváranie.



údajový list

charakteristický znak	Hodnota
Velkosť	80
Zdvih na uchopovaciu čelusť	12,5 mm
Max. výmenná presnosť	≤ 0,2 mm
Max. uhlová vôľa uchopovača ax, ay	≤ 0,1 deg
Max. vôľa uchopovača Sz	≤ 0,02 mm
Rotačná symetria	≤ 0,2 mm
Presnosť opakovania, uchopovač	≤ 0,05 mm
Počet uchopovacích prstov	2
Typ pohonu	pneumatický
montážna poloha	ľubovoľný
činnosť	dvojčinný
funkcia uchopovača	paralelný
zaručenie uchopovacej sily	pri zatvorení
Konštrukčné vyhotovenie	Šikmá plocha nútený postup činností
Rozpoznanie polohy	pre snímače koncových polôh
Pracovný tlak	4 ... 8 bar
Pracovný tlak, uzatvárací vzduch	0 ... 0,5 bar
Max. pracovná frekvencia uchopovača	≤ 2 Hz
Min. čas otvorenia pri 0,6 MPa (6 bar, 87 psi)	362 ms
Min. čas zatvorenia pri 0,6 MPa (6 bar, 87 psi)	178 ms
Max. hmota na jednu externu čelusť	1.830 g
Pracovné médium	Stlačený vzduch podľa ISO8573-1:2010 [7:4:4]
Poznámka k ovládaciemu a riadiacemu médiu	Možná prevádzka s mazaním (pre ďalšiu prevádzku požadovaná)
Trieda odolnosti proti korózii KBK	2 - Mierne zaťaženie koróziou
LABS - konformita	VDMA24364-B1/B2-L
Spôsob ochrany	IP40
Teplota okolia	5 ... 60 °C
Hmotnostný moment zotrvačnosti	238,336 kgcm ²
Max. sila na čelustiach uchopovača Fz statická	7.000 N
Max. moment na čelustiach uchopovača Mx statický	180 Nm
Max. moment na čelustiach uchopovača My statický	220 Nm
Max. moment na čelustiach uchopovača Mz statický	170 Nm
Mazací interval prvkov vedenia	5 Mio SP
Hmotnosť výrobku	6.287 g
Typ upevnenia	Vnútorňý závit a strediaci krúžok S priebežnou dierou a centrovacím krúžkom s priebežným otvorom a lícovaným kolíkom s vnútorným závitom a lícovaným kolíkom Voliteľný:
Pneumatická prípojka,	M5
Pneumatická prípojka	G1/4
Materiálový údaj	zhoda s RoHS
Materiál krytu	vysokolegovaná nehrdzavejúca oceľ
Materiál telesa	Hliník, eloxovaný
Materiál palcov uchopovača	Oceľ, tvrdená