

Elektromagnetický ventil

CPV14-M1H-3OLS-3GLS-K-1/8

FESTO

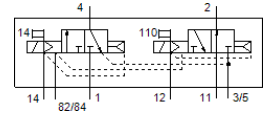
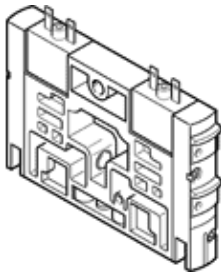
číslo dielca: 559649

Classic - nepoužívať pre nové projekty

pre ventilový terminál CPV. V telese ventilu sa nachádzajú dva 3/2-cestné ventily, jeden v kľudovej polohe zatvorený a jeden v kľudovej polohe otvorený.

Tento typ je vhodný pre prevádzkovanie vákuua.

Moderné alternatívy nájdete pomocou zadania prvých štyroch znakov objednávacieho kódu do vyhľadávacieho poľa.



údajový list

| charakteristický znak | Hodnota |
|---|--|
| Funkcia ventilu | 2x3/2 otvorený/zatvorený monostabilný |
| Typ ovládania | elektrický |
| Veľkosť ventilu | 14 mm |
| Štandardný menovitý prietok | 800 l/min |
| Pracovný tlak Mpa | -0,09 ... 1 MPa |
| Pracovný tlak | -0,9 ... 10 bar |
| Konštrukčné vyhotovenie | piestové šupátko |
| spôsob návratnosti | pneumatická pružina |
| Spôsob ochrany | IP65 |
| Menovitá hodnota | 6 mm |
| Funkcia odsávania | neškrtitelný |
| Princíp tesnenia | mäkký |
| montážna poloha | ľubovoľný |
| Ručné pomocné ovládanie | s aretáciou tlačítkom |
| Druh riadenia | predregulovaný |
| napájanie riadiacim vzduchom | externý interný |
| Smer prúdenia | nereverzibilný |
| Prekrytie | Pozitívne prekrytie |
| Riadiaci tlak Mpa | 0,3 ... 0,8 MPa |
| Riadiaci tlak | 3 ... 8 bar |
| b-hodnota | 0,42 |
| C-hodnota | 3,2 l/sbar |
| Čas vypnutia | 30 ms |
| Čas zapnutia | 24 ms |
| Spínacia doba | 100 % s redukciou prídržného prúdu |
| Spotreba elektrickej energie | 0,65 W |
| Max. pozitívny testovací impulz s logikou 0 | 1.400 µs |
| Max. negatívny testovací impulz s logikou 1 | 400 µs |
| Pracovné médium | Stlačený vzduch podľa ISO8573-1:2010 [7:4:4] |
| Poznámka k ovládaciemu a riadiacemu médiu | Možná prevádzka s mazaním (pre ďalšiu prevádzku požadovaná) |
| Odolnosť proti vibráciám | Skúška použitia v doprave na úrovni 2 podľa FN 942017-4 a EN 60068-2-6 |
| Pevnosť proti otrasom | Test proti otrasom na úrovni 2 podľa FN 942017-5 a EN 60068-2-27 |
| Trieda odolnosti proti korózii KBK | 2 - Mierne zaťaženie koróziou |
| LABS - konformita | VDMA24364-B1/B2-L |
| Teplota skladovania | -20 ... 40 °C |
| Teplota média | -5 ... 50 °C |
| Teplota okolia | -5 ... 50 °C |
| Hmotnosť výrobku | 120 g |

| charakteristický znak | Hodnota |
|---|--|
| Typ upevnenia | s priebežným vŕtaním |
| Prípojka pomocného riadiaceho vzduchu 12/14 | Sériová prípojka |
| Odfuk riadiaceho vzduchu - prípojka 82/84 | Sériová prípojka |
| Pneumatická prípojka 1 | Sériová prípojka s oddelením tlaku |
| Pneumatická prípojka 11 | Sériová prípojka s oddelením tlaku |
| Pneumatická prípojka 2 | G1/8 |
| Pneumatický prípoj 3/5 prepojené | Sériová prípojka |
| Pneumatická prípojka 4 | G1/8 |
| Materiálový údaj | zhoda s RoHS |
| Materiál tesnení | HNBR NBR |
| Materiál telesa | Hliníkový tlakový odliatok Mosadz POM PPS Oceľ |