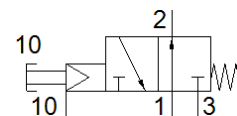


# Ventil s tlačidlom VHEM-PTCZ-M32U-M-G18

číslo dielca: 558411

FESTO

Tento typ je vhodný pre prevádzkovanie vákua.



## údajový list

| charakteristický znak                     | Hodnota  |
|---|--|
| Funkcia ventilu                           | 3/2 otvorený monostabilný  |
| Typ ovládania                             | manuálny   |
| Šírka                                     | 20 mm  |
| Štandardný menovitý prietok               | 500 l/min  |
| Pracovný tlak                             | -0,95 ... 8 bar  |
| Konštrukčné vyhotovenie                   | Tanierová podložka   |
| spôsob návratnosti                        | mechanická pružina   |
| Menovitá hodnota                          | 4 mm   |
| Pokyn pre použitie                        | ovládať len ručne  |
| Druh riadenia                             | predregulovaný   |
| napájanie riadiacim vzduchom              | externý  |
| Riadiaci tlak                             | 4,5 ... 8 bar  |
| Pracovné médium                           | Stlačený vzduch podľa ISO8573-1:2010 [7:-:-]                       |
| Poznámka k ovládaciemu a riadiacemu médiu | Možná prevádzka s mazaním (pre ďalšiu prevádzku požadovaná)        |
| Trieda odolnosti proti korózii KBK        | 2 - Mierne zaťaženie koróziou                                      |
| Teplota média                             | -10 ... 60 °C  |
| Teplota okolia                            | -10 ... 60 °C  |
| Ovládacia sila                            | 46 N   |
| Hmotnosť výrobku                          | 198 g  |
| Typ upevnenia                             | Voliteľný:<br>inštalácia do čelného panelu<br>s priebežným vŕtaním |
| Prípojka riadiaceho vzduchu 12            | M5   |
| Pneumatická prípojka 1                    | G1/8   |
| Pneumatická prípojka 2                    | G1/8   |
| Pneumatická prípojka 3                    | G1/8   |
| Materiálový údaj                          | zhoda s RoHS   |
| Materiál tesnení                          | NBR  |
| Materiál telesa                           | Hliníková tvárna zliatina<br>eloxovaný                             |