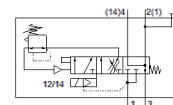
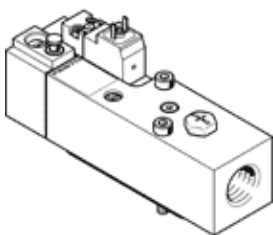


Pomalo nábehový ventil VABF-S6-1-P5A4-G12-4-1

číslo dielca: 558230

FESTO



údajový list

| charakteristický znak | Hodnota |
|---|--|
| Max. pozitívny testovací impulz s logikou 0 | 2.500 µs |
| Max. negatívny testovací impulz s logikou 1 | 1.400 µs |
| Odolnosť proti vibráciám | Skúška použitia v doprave na úrovni 2 podľa FN 942017-4 a EN 60068-2-6 |
| Pevnosť proti otrasom | Test proti otrasom na úrovni 2 podľa FN 942017-5 a EN 60068-2-27 |
| podľa normy | ISO 5599-2 |
| Typ ovládania | elektrický |
| Princíp tesnenia | mäkký |
| montážna poloha | ľubovoľný |
| Ručné pomocné ovládanie | s aretáciou samoresetujúce pomocou elektrického riadiaceho signálu |
| Konstruktívne vyhotovenie | piestové šupátko |
| spôsob návratnosti | mechanická pružina |
| Druh riadenia | predregulovaný |
| napájanie riadiacim vzduchom | interný |
| Smer prúdenia | nereverzibilný |
| Funkcia ventilu | Funkcia pomalého nábehu tlaku |
| Upozornenie pre nútenú dynamizáciu | Frekvencia zopnutia minimálne 1/mesiac |
| Pracovný tlak Mpa | 0,2 ... 1,2 MPa |
| Pracovný tlak | 2 ... 12 bar |
| Prednastavenie spínacieho tlaku | 0,4 MPa |
| Štandardný prietok pre prevzdušnenie | 3.000 l/min |
| Štandardný prietok pre odvzdušnenie | 3.300 l/min |
| Menovité prevádzkové napätie DC | 24 V |
| Charakteristická hodnota cievky | 24 V DC: 2,5 W |
| Dovolená odchýlka napätia | +/- 10 % |
| Pracovné médium | Stlačený vzduch podľa ISO8573-1:2010 [7:4:4] |
| Poznámka k ovládaciemu a riadiacemu médiu | Možná prevádzka s mazaním (pre ďalšiu prevádzku požadovaná) |
| Trieda odolnosti proti korózii KBK | 0 - Bez zaťaženia koróziou |
| LABS - konformita | VDMA24364-B1/B2-L |
| Spôsob ochrany | IP65 NEMA 4 |
| Teplota okolia | -5 ... 50 °C |
| Hmotnosť výrobku | 590 g |
| Elektrická prípojka | Pripojovací obrazec tvar C podľa EN 175301-803 Zástrčka podľa EN 175301-803 štvorhranné vyhotovenie |
| Typ upevnenia | na prípojnú dosku |
| Prípojka pomocného riadiaceho vzduchu 12/14 | Pripojovacia doska veľkosť 1 podľa ISO 5599-2 |
| Pneumatická prípojka 1 | Pripojovacia doska veľkosť 1 podľa ISO 5599-2 |
| Pneumatická prípojka 2 | Pripojovacia doska veľkosť 1 podľa ISO 5599-2 |
| Pneumatická prípojka 3 | G1/2 |
| Pneumatická prípojka 4 | Pripojovacia doska veľkosť 1 podľa ISO 5599-2 |
| Materiálový údaj | zhoda s RoHS |
| Materiál tesnení | HNBR NBR |
| Materiál telesa | Hliníková tvárna zliatina |
| Materiál skrutiek | Oceľ pozinkované |