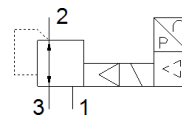


# Proporcionálny tlakový regulačný ventil VPPE-3-1-1/8-6-420-E1

číslo dielca: 557775

★ Základný program

FESTO



## údajový list

charakteristický znak	Hodnota
Menovitý priemer, zavzdušnenie	5 mm
Menovitý priemer, odvzdušnenie	2,5 mm
Typ ovládania	elektrický
Princíp tesnenia	mäkký
montážna poloha	ľubovoľný prednostne zvislo
Konštrukčné vyhotovenie	nepriamo riadený membránový redukčný ventil
Odolnosť voči skratu	pre všetky elektrické prípojky
Bezpečnostné pokyny	Bezpečnostné nastavenie VPPE: Pri prerušení napájacieho kábla zostáva výstupný tlak v stálej neregulovanej hodnote.
Ochrana proti prepólovaniu	pre všetky elektrické prípojky
spôsob návratnosti	mechanická pružina
Druh riadenia	predregulovaný
Funkcia ventilu	3-cestný-proporcionálny-tlakový-regulačný-ventil
Typ zobrazenia	LED displej 3-miestny
Rozsah regulácie tlaku MPa	0,006 ... 0,6 MPa
Oblasť regulácie tlaku	0,06 ... 6 bar
Vstupný tlak 1	6 ... 8 bar
Vstupný tlak 1 MPa	0,6 ... 0,8 MPa
Max. tlaková hysterezia (Mpa)	0,003 MPa
Max. tlaková hysterezia	0,03 bar 0,435 psi
Štandardný menovitý prietok	800 l/min
Rozsah pracovného napätia DC	21,6 ... 26,4 V
Maximálny príkon	160 mA
Spínacia doba	100 %
Maximálny elektrický príkon	4,2 W
Činiteľ zvlnenia	10 %
Spínací výstup	PNP
Rozsah signálu, analógový výstup	4 - 20 mA
Rozsah signálu, analógový vstup	4 - 20 mA
Pracovné médium	Stlačený vzduch podľa ISO8573-1:2010 [7:4:4] Inertné plyny
Poznámka k ovládaciemu a riadiacemu médiu	Nie je možná prevádzka s mazaním
Osvedčenie	RCM Mark c UL us - Listed (OL)
KC značka	KC-EMV
CE-Značka (pozri prehlásenie o zhode)	podľa smernice EU-EMV podľa EU-RoHS-RL
UKCA-značenie (pozri prehlásenie o zhode)	podľa UK predpisov pre EMC podľa UK RoHS predpisov
Oddelenie vydávajúce certifikát	UL E322346
Trieda odolnosti proti korózii KBK	2 - Mierne zaťaženie koróziou
LABS - konformita	VDMA24364-B2-L
Teplota média	10 ... 50 °C

charakteristický znak	Hodnota
Spôsob ochrany	IP65
Teplota okolia	0 ... 60 °C
Hmotnosť výrobku	390 g
Linearita	1 %FS
Hysterézia	0,5 %FS
Opakovateľnosť	0,5 %FS
Celková presnosť	1,25 %FS
Teplotný koeficient	0,04 %/K
Elektrická prípojka	5-pólový M12 Zástrčka
Typ upevnenia	s priebežným vŕtaním
Pneumatická prípojka 1	G1/8
Pneumatická prípojka 2	G1/8
Pneumatická prípojka 3	G1/8
Materiálový údaj	zhoda s RoHS
Materiál telesa	Hliníková tvárna zliatina, eloxovaná