

# Plunžrový ventil VMEM-ST-M32C-M-G14

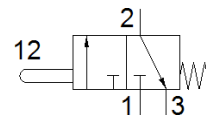
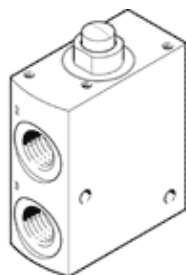
číslo dielca: 556901

Výbehový typ

FESTO

Tento typ je vhodný pre prevádzkovanie vákuu.

Výbehový typ. Dodateľný do 2019. Pre alternatívny produkt - pozrite portál podpory.



## údajový list

charakteristický znak	Hodnota
Funkcia ventilu	3/2 zatvorený monostabilný
Typ ovládania	mechanický
Šírka	25 mm
Štandardný menovitý prietok	1.000 l/min
Pracovný tlak	-0,95 ... 8 bar
Konštrukčné vyhotovenie	Tanierová podložka
spôsob návratnosti	mechanická pružina
Menovitá hodnota	6 mm
Pokyn pre použitie	nepoužívať ako mechanický doraz
Druh riadenia	priamo
Max. spínacia frekvencia	3 Hz
Pracovné médium	Stlačený vzduch podľa ISO8573-1:2010 [7:-:-]
Poznámka k ovládaciemu a riadiacemu médiu	Možná prevádzka s mazaním (pre ďalšiu prevádzku požadovaná)
Trieda odolnosti proti korózii KBK	2 - Mierne zaťaženie koróziou
Teplota média	-10 ... 60 °C
Teplota okolia	-10 ... 60 °C
Ovládacia sila	80 N
Max. sila na ovládanie	280 N
Hmotnosť výrobku	198 g
Typ upevnenia	s priebežným vŕtaním
Pneumatická prípojka 1	G1/4
Pneumatická prípojka 2	G1/4
Pneumatická prípojka 3	G1/4
Materiálový údaj	zhoda s RoHS
Material seals	NBR
Material housing	Hliníková tvárna zliatina eloxovaný