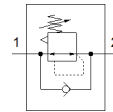
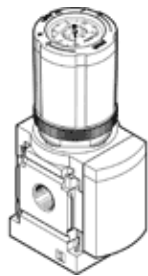


Tlakový regulačný ventil MS4-LR-1/4-D6-VS-DM2

číslo dielca: 555874

FESTO



údajový list

charakteristický znak	Hodnota
Velkosť	4
Typový rad	MS
Zabezpečenie ovládania	Otočné tlačítko s aretáciou
montážna poloha	ľubovoľný
Konštrukčné vyhotovenie	priamoovládaný membránový ventil
Funkcia regulátora	konštantný výstupný tlak so sekundárnym odvzdušnením so spätným prietokom
Ukazovateľ tlaku	s manometrom v otočnej hlavici
Pracovný tlak Mpa	0,08 ... 1,4 MPa
Pracovný tlak	0,8 ... 14 bar
Oblasť regulácie tlaku	0,3 ... 7 bar
Max. tlaková hysterézia (Mpa)	0,04 MPa
Max. tlaková hysterézia	0,4 bar 5,8 psi
Štandardný menovitý prietok	1.800 l/min
Pracovné médium	Stlačený vzduch podľa ISO8573-1:2010 [7:4:4] Inertné plyny
Poznámka k ovládaciemu a riadiacemu médiu	Možná prevádzka s mazaním (pre ďalšiu prevádzku požadovaná)
Trieda odolnosti proti korózii KBK	2 - Mierne zaťaženie koróziou
LABS - konformita	VDMA24364-B1/B2-L
Teplota skladovania	-10 ... 60 °C
Vhodné pre potravinárstvo	Pozri rozšírenú informáciu o materiáloch
Teplota média	-10 ... 60 °C
Teplota okolia	-10 ... 60 °C
Hmotnosť výrobku	225 g
Typ upevnenia	inštalácia do čelného panelu zabudovanie vedenia s príslušenstvom Voliteľný:
Pneumatická prípojka 1	G1/4
Pneumatická prípojka 2	G1/4
Materiálový údaj	zhoda s RoHS
Materiál pripojovacej dosky	Hliníkový tlakový odliatok
Materiál ovládacieho panelu	PA POM
Materiál tesnení	NBR
Materiál telesa	Hliníkový tlakový odliatok
Materiál membrány	NBR