

# adsorpčný sušič PDAD-73-N1/2

FESTO

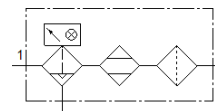
číslo dielca: 553761

Výbehový typ

pre suchý a čistý tlakový vzduch.

Tento výrobok je dodateľný iba od spoločnosti Festo USA.

Výbehový typ. Dodateľný do 2016. Pre alternatívny produkt - pozrite portál podpory.



## údajový list

charakteristický znak	Hodnota
montážna poloha	vodorovne vertikálny
Konštrukčné vyhotovenie	absorbčná sušička s regeneráciou pri nízkej teplote
Vstupný tlak 1	4 ... 16 bar
Pracovné médium	Stlačený vzduch podľa ISO8573-1:2010 [6:4:4]
Poznámka k ovládaciemu a riadiacemu médiu	Nie je možná prevádzka s mazaním
CE-Značka (pozri prehlásenie o zhode)	podľa smernice EU o nízkom napätí podľa smernice EU-EMV podľa smernice EU o tlakových zariadeniach
Tlakový rosny bod	-40 °C
Tlakový rosny bod pri redukovanom prietoku	-70 °C
Trieda odolnosti proti korózii KBK	2
Teplota skladovania	-20 ... 60 °C
Stupeň čistoty vzduchu na výstupe	Stlačený vzduch podľa ISO 8573-1:2010 [2:2:2] pri -40°C Stlačený vzduch podľa ISO 8573-1:2010 [2:1:2] pri -70°C
Teplota média	2 ... 50 °C
Teplota okolia	5 ... 50 °C
Hmotnosť výrobku	31.000 g
Typ upevnenia	s príslušenstvom
Pneumatická prípojka 1	NPT1/2-14
Pneumatická prípojka 2	NPT1/2-14
Materiálový údaj	zhoda s RoHS
Materiálová informácia pre skriňu	Hliníková tvárna zliatina