

Elektromagnetický ventil

CPV10-M1H-2X2-GLS-M7-B-EX

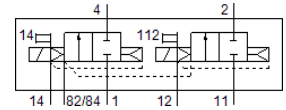
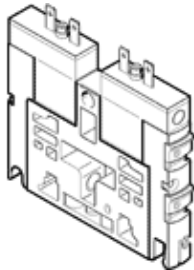
FESTO

číslo dielca: 550701

Classic - nepoužívať pre nové projekty

pre ventilový terminál CPV. V telese ventilu sa nachádzajú dva 2/2-cestné ventily, oba v kľudovej polohe zatvorené, vo vyhotovení ATEX.

Moderné alternatívy nájdete pomocou zadania prvých štyroch znakov objednávacieho kódu do vyhľadávacieho poľa.



údajový list

charakteristický znak	Hodnota
Funkcia ventilu	2x2/2 zatvorený monostabilný
Typ ovládania	elektrický
Veľkosť ventilu	10 mm
Štandardný menovitý prietok	400 l/min
Pracovný tlak Mpa	0 ... 1 MPa
Pracovný tlak	0 ... 10 bar
Konštrukčné vyhotovenie	piestové šupátko
spôsob návratnosti	pneumatická pružina
Spôsob ochrany	IP50
Menovitá hodnota	4 mm
Funkcia odsávania	neškrtitelný
Princíp tesnenia	mäkký
montážna poloha	ľubovoľný
Ručné pomocné ovládanie	s aretáciou tlačítkom
Druh riadenia	predregulovaný
napájanie riadiacim vzduchom	externý interný
Smer prúdenia	nereverzibilný
Prekrytie	Pozitívne prekrytie
Riadiaci tlak Mpa	0,3 ... 0,8 MPa
Riadiaci tlak	3 ... 8 bar
b-hodnota	0,35
C-hodnota	1,6 l/sbar
Čas vypnutia	17 ms
Čas zapnutia	15 ms
Spínacia doba	100 % s redukciou prídružného prúdu
požadovaný odber prúdu	0,016 A
Max. výkon vstupného signálu	0,76 W
Max. vstupné napätie	32 V
Max. vstupný prúd	0,2 A
účinná indukčnosť	zanedbateľne malá
účinná kapacita	zanedbateľne malá
Pracovné médium	Stlačený vzduch podľa ISO8573-1:2010 [7:4:4]
Poznámka k ovládaciemu a riadiacemu médiu	Možná prevádzka s mazaním (pre ďalšiu prevádzku požadovaná)
Trieda odolnosti proti korózii KBK	2 - mierne zaťaženie koróziou
LABS - konformita	VDMA24364-B1/B2-L
Teplota skladovania	-20 ... 40 °C
Teplota média	-5 ... 50 °C
Teplota okolia	-5 ... 50 °C
Hmotnosť výrobku	70 g

charakteristický znak	Hodnota
Typ upevnenia	s priebežným vŕtaním
Prípojka pomocného riadiaceho vzduchu 12/14	Sériová prípojka
Odfuk riadiaceho vzduchu - prípojka 82/84	Sériová prípojka
Pneumatická prípojka 1	Sériová prípojka
Pneumatická prípojka 11	Sériová prípojka
Pneumatická prípojka 2	M7
Pneumatický prípoj 3/5 prepojené	Sériová prípojka
Pneumatická prípojka 4	M7
Materiálový údaj	zhoda s RoHS
Materiál tesnení	HNBR NBR
Materiál telesa	Hliníkový tlakový odliatok Mosadz POM PPS Oceľ