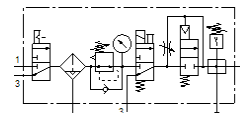
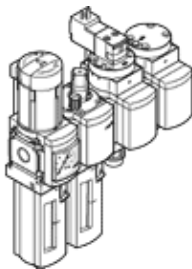


Kombinácia úpravných jednotiek MSB4N-1/4:J3M1D7A1-WP

číslo dielca: 550496

FESTO

Pozostáva z filtra s regulačným ventilom, zaolejovača, elektrického zapínacieho ventilu, pneumatického nábehového ventilu a montáže na stenu. Maximálny výstupný tlak 9 bar, 5 µm-filter, s manometrom, uzamykateľnou regulačnou hlavicoou, plastovou nádobou s plastovým ochranným košom a ručným odpúšťaním kondenzátu. Smer prietoku zľava doprava.



údajový list

| charakteristický znak | Hodnota |
|---|---|
| Velkosť | 4 |
| Typový rad | MS |
| Zabezpečenie ovládania | Otočné tlačítko s aretáciou s príslušenstvom uzamykateľné |
| montážna poloha | vertikálny +/- 5° |
| Kvalita filtrácie | 5 µm |
| Odtok kondenzátu | manuálne otáčavý |
| Konstruktívne vyhotovenie | Odbočovací modul pomaloz - nábehový ventil tlakový spínač spúšťací ventil Filters redukčným ventilom a s manometrom |
| Funkcia regulátora | konštantný výstupný tlak s kompenzáciou tlaku so sekundárnym odvzdušnením so spätným prietokom |
| Misková ochrana | ochranný kôš z plastu |
| Ukazovateľ tlaku | s manometrom |
| Pracovný tlak | 4,5 ... 10 bar |
| Oblasť regulácie tlaku | 4 ... 9 bar |
| Štandardný menovitý prietok | 550 l/min |
| Charakteristická hodnota cievky | 24 V DC: 1,8 W |
| Pracovné médium | Stlačený vzduch podľa ISO 8573-1:2010 [-:4:-] Inertné plyny |
| Poznámka k ovládaciemu a riadiacemu médiu | Možná prevádzka s mazaním (pre ďalšiu prevádzku požadovaná) |
| Trieda odolnosti proti korózii KBK | 2 - Mierne zaťaženie koróziou |
| LABS - konformita | VDMA24364-B2-L |
| Teplota skladovania | -10 ... 60 °C |
| Vhodné pre potravinárstvo | Pozri rozšírenú informáciu o materiáloch |
| Stupeň čistoty vzduchu na výstupe | Stlačený vzduch podľa ISO8573-1:2010 [6:4:-] |
| Teplota média | -10 ... 50 °C |
| Teplota okolia | -10 ... 50 °C |
| Hmotnosť výrobku | 1.800 g |
| Typ upevnenia | s príslušenstvom |
| Pneumatická prípojka 1 | 1/4 NPT |
| Pneumatická prípojka 2 | 1/4 NPT |
| Pneumatická prípojka 3 | G1/4 |
| Materiál telesa | Hliníkový tlakový odliatok |
| Materiál nádoby | PC |