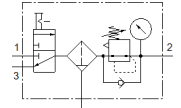
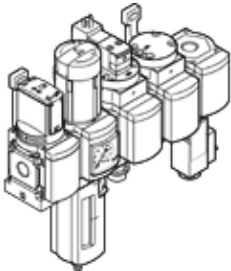


Kombinácia úpravných jednotiek MSB4N-1/4:C3J1D7A1F3-WP

číslo dielca: 550483

FESTO

Pozostáva zo zapínacieho ventilu, filtra s regulačným ventilom, elektrického zapínacieho ventilu, pneumatického nábehového ventilu, rozdeľovacieho modulu s tlakovým snímačom bez ukazateľa a montáže na stenu. Maximálny výstupný tlak 9 bar, 40 µm-filter, s manometrom, uzamykateľnou regulačnou hlavicoou, plastovou nádobou s plastovým ochranným košom a ručným odpúšťaním kondenzátu. Smer prietoku zľava doprava.



údajový list

charakteristický znak	Hodnota
Velkosť	4
Typový rad	MS
Zabezpečenie ovládania	Otočné tlačítko s aretáciou s príslušenstvom uzamykateľné
montážna poloha	vertikálny +/- 5°
Kvalita filtrácie	40 µm
Odtok kondenzátu	manuálne otáčavý
Konštrukčné vyhotovenie	spúšťač ventil Filters redukčným ventilom a s manometrom
Funkcia regulátora	konštantný výstupný tlak s kompenzáciou tlaku so sekundárnym odvzdušnením so spätným prietokom
Misková ochrana	ochranný kôš z plastu
Ukazovateľ tlaku	s manometrom
Pracovný tlak	4,5 ... 10 bar
Oblasť regulácie tlaku	4 ... 9 bar
Štandardný menovitý prietok	700 l/min
Charakteristická hodnota cievky	24 V DC: 1,8 W
Pracovné médium	Stlačený vzduch podľa ISO8573-1:2010 [7:4:4] Inertné plyny
Poznámka k ovládaciemu a riadiacemu médiu	Možná prevádzka s mazaním (pre ďalšiu prevádzku požadovaná)
Trieda odolnosti proti korózii KBK	2 - Mierne zaťaženie koróziou
LABS - konformita	VDMA24364-B2-L
Teplota skladovania	-10 ... 60 °C
Vhodné pre potravinárstvo	Pozri rozšírenú informáciu o materiáloch
Stupeň čistoty vzduchu na výstupe	Stlačený vzduch podľa ISO8573-1:2010 [7:4:4]
Teplota média	-10 ... 50 °C
Teplota okolia	-10 ... 50 °C
Hmotnosť výrobku	2.200 g
Typ upevnenia	s príslušenstvom
Pneumatická prípojka 1	1/4 NPT
Pneumatická prípojka 2	1/4 NPT
Pneumatická prípojka 3	G1/4 1/4 NPT
Materiál telesa	Hliníkový tlakový odliatok
Materiál nádoby	PC