

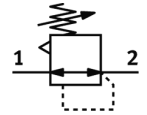
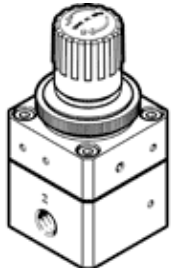
Presný tlakový regulačný ventil LRP-1/4-10-EX4

číslo dielca: 549921

FESTO

bez manometra, vhodné pre použitie v prostredí ATEX podľa podmienok Festo pre zóny 1,2 a 21, 22.

Pri tomto produkte použiť vhodný presný manometer typu MAP, alebo typu FMAP.



údajový list

charakteristický znak	Hodnota
Velkosť	50
Zabezpečenie ovládania	Otočné tlačítko s aretáciou
montážna poloha	ľubovoľný
Konštrukčné vyhotovenie	predradený presný membránový regulačný ventil
Funkcia regulátora	konštantný výstupný tlak so sekundárnym odvzdušnením
Ukazovateľ tlaku	Pripravené pre G1/8
Pracovný tlak Mpa	0,1 ... 1,2 MPa
Pracovný tlak	1 ... 12 bar
Oblasť regulácie tlaku	0,1 ... 10 bar
Max. tlaková hysterézia	0,02 bar
Štandardný menovitý prietok	2.300 l/min
Pracovné médium	Stlačený vzduch podľa ISO8573-1:2010 [7:4:4] Inertné plyny
Poznámka k ovládaciemu a riadiacemu médiu	Nie je možná prevádzka s mazaním
Trieda odolnosti proti korózii KBK	2 - Mierne zaťaženie koróziou
LABS - konformita	VDMA24364-B1/B2-L
Teplota média	-10 ... 60 °C
Teplota okolia	-10 ... 60 °C
Hmotnosť výrobku	315 g
Typ upevnenia	inštalácia do čelného panelu zabudovanie vedenia s príslušenstvom Voliteľný:
Pneumatická prípojka 1	G1/4
Pneumatická prípojka 2	G1/4
Materiálový údaj	zhoda s RoHS
Materiál tesnení	NBR
Materiál telesa	Hliníkový tlakový odliatok