

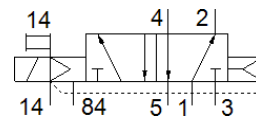
# Elektromagnetický ventil

## CPVSC1-M5H-M-H-M5

číslo dielca: 547382

FESTO

pre ventilový terminál CPV-SC, prípoj M5.  
Tento typ je vhodný pre prevádzkovanie vakuu.



## údajový list

charakteristický znak	Hodnota
Funkcia ventilu	5/2 monostabilný
Typ ovládania	elektrický
Veľkosť ventilu	10 mm
Štandardný menovitý prietok	170 l/min
Pracovný tlak Mpa	-0,09 ... 0,7 MPa
Pracovný tlak	-0,9 ... 7 bar
Konštrukčné vyhotovenie	piestové šupátko
spôsob návratnosti	pneumatická pružina
Osvedčenie	c UL us - Recognized (OL)
Spôsob ochrany	IP40
Funkcia odsávania	neškrtilný
Princíp tesnenia	mäkký
montážna poloha	ľubovoľný
Ručné pomocné ovládanie	tlačítkom
Druh riadenia	predregulovaný
napájanie riadiacim vzduchom	externý
Smer prúdenia	nereverzibilný
Prekrytie	Pozitívne prekrytie
Riadiaci tlak Mpa	0,3 ... 0,7 MPa
Riadiaci tlak	3 ... 7 bar
Čas vypnutia	10 ms
Čas zapnutia	10 ms
Max. pozitívny testovací impulz s logikou 0	500 µs
Max. negatívny testovací impulz s logikou 1	400 µs
Charakteristická hodnota cievky	12 V DC: 1 W
Pracovné médium	Stlačený vzduch podľa ISO8573-1:2010 [7:4:4]
Poznámka k ovládaciemu a riadiacemu médiu	Možná prevádzka s mazaním (pre ďalšiu prevádzku požadovaná)
Odolnosť proti vibráciám	Skúška použitia v doprave na úrovni 2 podľa FN 942017-4 a EN 60068-2-6
Pevnosť proti otrasom	Test proti otrasom na úrovni 2 podľa FN 942017-5 a EN 60068-2-27
Trieda odolnosti proti korózii KBK	1 - Nízke zaťaženie koróziou
LABS - konformita	VDMA24364-B2-L
Teplota média	-5 ... 50 °C
Teplota okolia	-5 ... 50 °C
Hmotnosť výrobku	30,5 g
Elektrická prípojka	2-pólový Zástrčka
Typ upevnenia	s priebežným vŕtaním
Odfuk riadiaceho vzduchu - prípojka 82/84	Sériová prípojka
Pneumatická prípojka 1	Sériová prípojka
Pneumatická prípojka 2	M5
Pneumatický prípoj 3/5 prepojené	Sériová prípojka
Pneumatická prípojka 4	M5
Materiálový údaj	zhoda s RoHS
Materiál tesnení	NBR
Materiál telesa	Hliníkový tlakový odliatok