

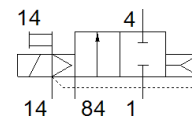
Elektromagnetický ventil

CPVSC1-M1H-D-T-M5C

číslo dielca: 547273

FESTO

pre ventilový terminál CPV-SC, prípoj M5.
Tento typ je vhodný pre prevádzkovanie vakuu.



údajový list

charakteristický znak	Hodnota
Funkcia ventilu	2/2 zatvorený monostabilný
Typ ovládania	elektrický
Veľkosť ventilu	10 mm
Štandardný menovitý prietok	150 l/min
Pracovný tlak Mpa	-0,09 ... 0,7 MPa
Pracovný tlak	-0,9 ... 7 bar
Konštrukčné vyhotovenie	piestové šupátko
spôsob návratnosti	pneumatická pružina
Spôsob ochrany	IP40
Funkcia odsávania	neškrtiteľný
Princíp tesnenia	mäkký
montážna poloha	ľubovoľný
Ručné pomocné ovládanie	s aretáciou tlačítkom
Druh riadenia	predregulovaný
napájanie riadiacim vzduchom	externý
Smer prúdenia	nereverzibilný
Prekrytie	Pozitívne prekrytie
Riadiaci tlak Mpa	0,3 ... 0,7 MPa
Riadiaci tlak	3 ... 7 bar
Čas vypnutia	10 ms
Čas zapnutia	10 ms
Max. pozitívny testovací impulz s logikou 0	500 µs
Max. negatívny testovací impulz s logikou 1	400 µs
Charakteristická hodnota cievky	24 V DC: 1 W
Pracovné médium	Stlačený vzduch podľa ISO8573-1:2010 [7:4:4]
Poznámka k ovládaciemu a riadiacemu médiu	Možná prevádzka s mazaním (pre ďalšiu prevádzku požadovaná)
Odolnosť proti vibráciám	Skúška použitia v doprave na úrovni 2 podľa FN 942017-4 a EN 60068-2-6
Pevnosť proti otrasom	Test proti otrasom na úrovni 2 podľa FN 942017-5 a EN 60068-2-27
Trieda odolnosti proti korózii KBK	1 - Nízke zaťaženie koróziou
LABS - konformita	VDMA24364-B2-L
Teplota média	-5 ... 50 °C
Teplota okolia	-5 ... 50 °C
Hmotnosť výrobku	30,5 g
Elektrická prípojka	2-pólový Zástrčka
Typ upevnenia	s priebežným vŕtaním
Odfuk riadiaceho vzduchu - prípojka 82/84	Sériová prípojka
Pneumatická prípojka 1	Sériová prípojka
Pneumatická prípojka 2	M5
Pneumatický prípoj 3/5 prepojené	Sériová prípojka
Pneumatická prípojka 4	M5
Materiálový údaj	zhoda s RoHS
Materiál tesnení	NBR
Materiál telesa	Hliníkový tlakový odliatok