

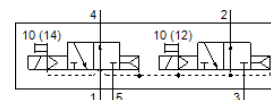
Elektromagnetický ventil

VSVA-B-T32U-AH-A2-1AC1

číslo dielca: 547091

FESTO

so štvorcovou zástrčkou, Tvar C.



údajový list

| charakteristický znak | Hodnota |
|--|--|
| Funkcia ventilu | 2x3/2 otvorený monostabilný |
| Typ ovládania | elektrický |
| Veľkosť ventilu | 18 mm |
| Štandardný menovitý prietok | 400 l/min |
| Pracovný tlak Mpa | 0,2 ... 1 MPa |
| Pracovný tlak | 2 ... 10 bar |
| Konštrukčné vyhotovenie | piestové šupátko |
| spôsob návratnosti | pneumatická pružina |
| Spôsob ochrany | IP65 NEMA 4 |
| Menovitá hodnota | 5 mm |
| Funkcia odsávania | škrtené |
| Princíp tesnenia | mäkký |
| montážna poloha | ľubovoľný |
| Vyhovuje predpisu | ISO 15407-1 VDMA 24563 |
| Ručné pomocné ovládanie | tlačítkom |
| Druh riadenia | predregulovaný |
| napájanie riadiacim vzduchom | interný |
| Smer prúdenia | nereverzibilný |
| Prekrytie | Pozitívne prekrytie |
| Zobrazenie stavu signálu | LED |
| Riadiaci tlak Mpa | 0,3 ... 1 MPa |
| Riadiaci tlak | 3 ... 10 bar |
| Prietokový ventil | 600 l/min |
| Prietok cez ventil na samostatnej pripojovacej doske | 450 l/min |
| Prietok cez pneumaticky zreťazený ventil | 400 l/min |
| Čas vypnutia | 21 ms |
| Čas zapnutia | 13 ms |
| Spínacia doba | 100 % |
| Charakteristická hodnota cievky | 24 V AC: 50/60 Hz, Spínací výkon 3,1 VA, Pridržiavací výkon 2,3 VA |
| Dovolená odchýlka napätia | -15 % / +10 % |
| Pracovné médium | Stlačený vzduch podľa ISO8573-1:2010 [7:4:4] |
| Poznámka k ovládaciemu a riadiacemu médiu | Možná prevádzka s mazaním (pre ďalšiu prevádzku požadovaná) |
| Odolnosť proti vibráciám | Skúška použitia v doprave na úrovni 2 podľa FN 942017-4 a EN 60068-2-6 |
| Pevnosť proti otrasom | Test proti otrasom na úrovni 2 podľa FN 942017-5 a EN 60068-2-27 |
| Trieda odolnosti proti korózii KBK | 0 - Bez zaťaženia koróziou |
| LABS - konformita | VDMA24364-B1/B2-L |
| Teplota média | -5 ... 50 °C |
| Relatívna vlhkosť vzduchu | 0 - 90 % |
| Hladina akustického tlaku | 85 dB(A) |
| Riadiace médium | Stlačený vzduch podľa ISO8573-1:2010 [7:4:4] |
| Teplota okolia | -5 ... 50 °C |
| Maximálny ťahovací moment na upevnenie ventilu | 1 Nm |

| charakteristický znak | Hodnota |
|---|--|
| Hmotnosť výrobku | 174 g |
| Elektrická prípojka | Prípojovací obrazec tvar C podľa EN 175301-803 podľa DIN EN 175301-803 bez ochranného vodiča |
| Typ upevnenia | na prípojnú dosku |
| Prípojka pomocného riadiaceho vzduchu 12 | Prípojovacia doska veľkosť 18mm podľa ISO 15407-1 |
| Prípojka pomocného riadiaceho vzduchu 14 | Prípojovacia doska veľkosť 18mm podľa ISO 15407-1 |
| Odfuk riadiaceho vzduchu - prípojka 82/84 | nezvedený podľa štandardu zvedený |
| Pneumatická prípojka 1 | Prípojovacia doska veľkosť 18mm podľa ISO 15407-1 |
| Pneumatická prípojka 2 | Prípojovacia doska veľkosť 18mm podľa ISO 15407-1 |
| Pneumatická prípojka 3 | Prípojovacia doska veľkosť 18mm podľa ISO 15407-1 |
| Pneumatická prípojka 4 | Prípojovacia doska veľkosť 18mm podľa ISO 15407-1 |
| Pneumatická prípojka 5 | Prípojovacia doska veľkosť 18mm podľa ISO 15407-1 |
| Riadiace rozhranie | podľa ISO 15218 |
| Materiálový údaj | zhoda s RoHS |
| Materiál tesnení | HNBR NBR |
| Materiál telesa | Hliníkový tlakový odliatok |
| Materiál skrutiek | Oceľ pozinkované |