

# elektromagnetický ventil

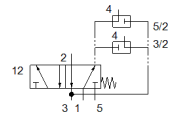
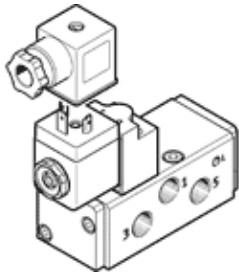
## VSNB-FC-M52-M-G14-1A1-EX4A

FESTO

číslo dielca: 547019

Výbehový typ

s prípojovacím obrazcom NAMUR podľa VDE / VDI 3845, s cievkou a zásuvkou.



### údajový list

charakteristický znak	Hodnota
Funkcia ventilu	5/2 a 3/2 monostabilný
Typ ovládania	elektrický
Šírka	44,5 mm
Štandardný menovitý prietok	950 l/min
Pracovný tlak	2,5 ... 8 bar
Konštrukčné vyhotovenie	piestové šupátko
spôsob návratnosti	mechanická pružina
Spôsob ochrany	IP65
Menovitá hodnota	8 mm
Funkcia odsávania	škrtené
Princíp tesnenia	mäkký
montážna poloha	ľubovoľný
Vyhovuje predpisu	VDI/VDE 3845 (NAMUR)
Ručné pomocné ovládanie	žiadna
Druh riadenia	predregulovaný
Smer prúdenia	nereverzibilný
Odolnosť voči prekrytiu	áno
Riadiaci tlak	2,5 ... 8 bar
Čas vypnutia	165 ms
Čas zapnutia	45 ms
Spínacia doba	100%
požadovaný odber prúdu	27 mA
Max. výkon vstupného signálu	1,6 W
Max. vstupné napätie	28 V
Max. vstupný prúd	115 mA
účinná indukčnosť	zanedbateľne malá
účinná kapacita	zanedbateľne malá
Dovolená odchýlka napätia	-10 % / +15 %
ATEX- kategória plyn	II 2G
Výbušné prostredie - ochrana proti vznieteniu: Plyn	Ex ia IIC T6 X
ATEX- kategória prach	II 2D
Výbušné prostredie - ochrana proti vznieteniu: Prach	Ex tD A21 IP65 T80°C X
Ex-Teplota okolia	-20°C ≤ Ta ≤ +50°C
Oddelenie vydávajúce certifikát	PTB 09 ATEX 2043
Pracovné médium	Stlačený vzduch podľa ISO8573-1:2010 [7:4:4]
Poznámka k ovládaciemu a riadiacemu médiu	Možná prevádzka s mazaním (pre ďalšiu prevádzku požadovaná)
CE-Značka (pozri prehlásenie o zhode)	podľa smernice EU - Ex-ochrana (ATEX)
Trieda odolnosti proti korózii KBK	2
Teplota média	-10 ... 60 °C
Riadiace médium	Stlačený vzduch podľa ISO8573-1:2010 [7:-:-]
Hmotnosť výrobku	560 g
Elektrická prípojka	podľa DIN EN 175301-803 tvar A

charakteristický znak	Hodnota
Typ upevnenia	na prípojnú dosku
prípoj dýchacieho otvoru	M5
Pneumatická prípojka 1	G1/4
Pneumatická prípojka 2	prípájacia platňa
Pneumatická prípojka 3	M5
Pneumatická prípojka 4	prípájacia platňa
Pneumatická prípojka 5	G1/4
Materiálový údaj	zahŕňa látky obsahujúce LABS zhoda s RoHS
Materiálová informácia pre tesnenia	HNBR NBR
Materiálová informácia pre skriňu	Hliníková tvárna zliatina eloxovaný
Materiálová informácia pre skrutku	vysokolegovaná nehrdzavejúca oceľ