

základný ventil

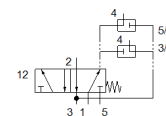
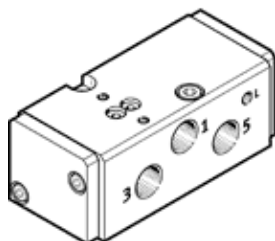
VSNB-FC-M52-M-G14-P2

číslo dielca: 547017

Výbehový typ

s prípojovacím obrazcom Namur podľa VDE / VDI 3845, bez pilotného ventilu, prestavateľný na 3/2-cestný ventil.

FESTO



údajový list

charakteristický znak	Hodnota
Funkcia ventilu	5/2 a 3/2 monostabilný
Šírka	44,5 mm
Štandardný menovitý prietok	950 l/min
Pracovný tlak	2,5 ... 8 bar
Konštrukčné vyhotovenie	piestové šupátko
spôsob návratnosti	mechanická pružina
Menovitá hodnota	8 mm
Funkcia odsávania	škrtené
Princíp tesnenia	mäkký
montážna poloha	ľubovoľný
Vyhovuje predpisu	VDI/VDE 3845 (NAMUR)
Smer prúdenia	nereverzibilný
Odolnosť voči prekrytiu	áno
Riadiaci tlak	2,5 ... 8 bar
Čas vypnutia	100 ms
Čas zapnutia	30 ms
Spínacia doba	100%
Pracovné médium	Stlačený vzduch podľa ISO8573-1:2010 [7:4:4]
Poznámka k ovládaciemu a riadiacemu médiu	Možná prevádzka s mazaním (pre ďalšiu prevádzku požadovaná)
Trieda odolnosti proti korózii KBK	2
Teplota média	-10 ... 60 °C
Riadiace médium	Stlačený vzduch podľa ISO8573-1:2010 [7:-:-]
Teplota okolia	-10 ... 60 °C
Hmotnosť výrobku	350 g
Typ upevnenia	na prípojnú dosku
prípoj dýchacieho otvoru	M5
Pneumatická prípojka 1	G1/4
Pneumatická prípojka 2	prípájacia platňa
Pneumatická prípojka 3	G1/4
Pneumatická prípojka 4	prípájacia platňa
Pneumatická prípojka 5	G1/4
Materiálový údaj	zahŕňa látky obsahujúce LABS zhoda s RoHS
Materiálová informácia pre tesnenia	NBR
Materiálová informácia pre skrižu	Hliníková tvárna zliatina eloxovaný
Materiálová informácia pre skrutku	vysokolegovaná nehrdzavejúca oceľ