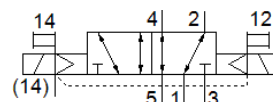


Elektromagnetický ventil VSVA-B-B52-ZH-A2-1R5L

číslo dielca: 546779

FESTO

s centrálnou zástrčkou, kruhový tvar M12x1.



údajový list

charakteristický znak	Hodnota
Funkcia ventilu	5/2 bistabilný
Typ ovládania	elektrický
Šírka	18 mm
Štandardný menovitý prietok	550 l/min
Pracovný tlak Mpa	-0,09 ... 1 MPa
Pracovný tlak	-0,9 ... 10 bar
Konštrukčné vyhotovenie	piestové šupátko
Osvedčenie	C-Tick c UL us - Recognized (OL)
CE-Značka (pozri prehlásenie o zhode)	podľa smernice EU-EMV
UKCA-značenie (pozri prehlásenie o zhode)	podľa UK predpisov pre EMC podľa UK RoHS predpisov
Spôsob ochrany	IP65
Menovitá hodnota	5 mm
Funkcia odsávania	škrtené
Princíp tesnenia	mäkký
montážna poloha	ľubovoľný
Vyhovuje predpisu	ISO 15407-1 VDMA 24563
Ručné pomocné ovládanie	tlačítkom
Druh riadenia	predregulovaný
napájanie riadiacim vzduchom	externý
Smer prúdenia	reverzibilný
Prekrytie	Pozitívne prekrytie
Ochrana proti prepólovaniu	pre všetky elektrické prípojky
Prídavné funkcie	Redukcia pridržiavacieho prúdu Ochranné vypnutie
Zobrazenie stavu signálu	LED
Riadiaci tlak Mpa	0,3 ... 0,8 MPa
Riadiaci tlak	3 ... 8 bar
Prietokový ventil	750 l/min
Prietok cez ventil na samostatnej pripojovacej doske	550 l/min
Prietok cez pneumaticky zretazený ventil	550 l/min
Čas prepnutia	10 ms
Rozsah pracovného napätia DC	21,6 ... 26,4 V
Spínacia doba	100 %
Max. pozitívny testovací impulz s logikou 0	500 µs
Max. negatívny testovací impulz s logikou 1	500 µs
Charakteristická hodnota cievky	24 V DC: fáza nízkeho prúdu 1 W, fáza vysokého prúdu 2,4 W
Pracovné médium	Stlačený vzduch podľa ISO8573-1:2010 [7:4:4]
Poznámka k ovládaciemu a riadiacemu médiu	Možná prevádzka s mazaním (pre ďalšiu prevádzku požadovaná)
Odolnosť proti vibráciám	Skúška použitia v doprave na úrovni 2 podľa FN 942017-4 a EN 60068-2-6
Pevnosť proti otrasom	Test proti otrasom na úrovni 2 podľa FN 942017-5 a EN 60068-2-27
Trieda odolnosti proti korózii KBK	2 - Mierne zaťaženie koróziou

charakteristický znak	Hodnota
LABS - konformita	VDMA24364-B1/B2-L
Teplota média	-5 ... 50 °C
Relatívna vlhkosť vzduchu	0 - 90 %
Ochrana proti priamemu a nepriamemu dotyku	Funkcia bezpečného odpojenia nízkeho napätia (PELV)
Teplota okolia	-5 ... 50 °C
Maximálny ťahovací moment na upevnenie ventilu	0,9 ... 1,1 Nm
Hmotnosť výrobku	140 g
Elektrická prípojka	3-pólový M12x1 centrálne zástrčka okružle prevedenie
Typ upevnenia	na prípojnú dosku
Materiálový údaj	zhoda s RoHS