

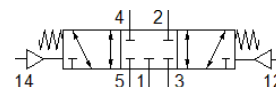
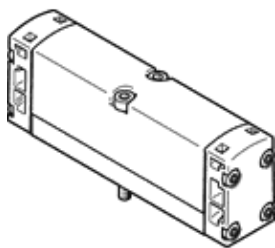
# Pneumatický ventil

## VSPA-B-P53C-A2

číslo dielca: 546730

FESTO

Zástavbová šírka 18 mm.



## údajový list

charakteristický znak	Hodnota
Funkcia ventilu	5/3 v kľudovej polohe zatvorený
Typ ovládania	pneumatický
Šírka	18 mm
Štandardný menovitý prietok	450 l/min
Pracovný tlak	-0,9 ... 10 bar
Konštrukčné vyhotovenie	piestové šupátko
spôsob návratnosti	mechanická pružina
Menovitá hodnota	5 mm
Funkcia odsávania	škrtené
Princíp tesnenia	mäkký
montážna poloha	ľubovoľný
Vyhovuje predpisu	ISO 15407-1 VDMA 24563
Druh riadenia	priamo
Smer prúdenia	reverzibilný
Prekrytie	Pozitívne prekrytie
Riadiaci tlak	3 ... 10 bar
Prietokový ventil	650 l/min
Prietok cez ventil na samostatnej pripojovacej doske	500 l/min
Prietok cez pneumaticky zrežaný ventil	450 l/min
Čas vypnutia	18 ms
Čas zapnutia	9 ms
Pracovné médium	Stlačený vzduch podľa ISO8573-1:2010 [7:4:4]
Poznámka k ovládaciemu a riadiacemu médiu	Možná prevádzka s mazaním (pre ďalšiu prevádzku požadovaná)
Trieda odolnosti proti korózii KBK	0 - Bez zaťaženia koróziou
LABS - konformita	VDMA24364-B1/B2-L
Teplota média	-10 ... 60 °C
Relatívna vlhkosť vzduchu	0 - 90 %
Riadiace médium	Stlačený vzduch podľa ISO8573-1:2010 [7:4:4]
Teplota okolia	-10 ... 60 °C
Maximálny ťahovací moment na upevnenie ventilu	0,9 ... 1,1 Nm
Hmotnosť výrobku	80 g
Prípojka riadiaceho vzduchu 12	Pripojovacia doska veľkosť 18mm podľa ISO 15407-1
Prípojka riadiaceho vzduchu 14	Pripojovacia doska veľkosť 18mm podľa ISO 15407-1
Pneumatická prípojka 1	Pripojovacia doska veľkosť 18mm podľa ISO 15407-1
Pneumatická prípojka 2	Pripojovacia doska veľkosť 18mm podľa ISO 15407-1
Pneumatická prípojka 3	Pripojovacia doska veľkosť 18mm podľa ISO 15407-1
Pneumatická prípojka 4	Pripojovacia doska veľkosť 18mm podľa ISO 15407-1
Pneumatická prípojka 5	Pripojovacia doska veľkosť 18mm podľa ISO 15407-1
Materiálový údaj	zhoda s RoHS
Materiál tesnení	NBR
Materiál telesa	Hliníkový tlakový odliatok
Materiál skrutiek	Oceľ pozinkované