

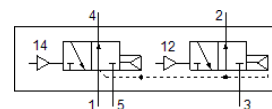
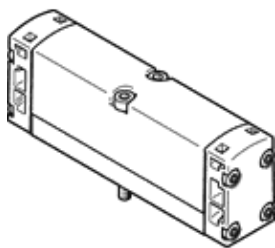
# Pneumatický ventil

## VSPA-B-T32U-A2

číslo dielca: 546722

FESTO

Zástavbová šírka 18 mm.



## údajový list

charakteristický znak	Hodnota
Funkcia ventilu	2x3/2 otvorený monostabilný
Typ ovládania	pneumatický
Šírka	18 mm
Štandardný menovitý prietok	400 l/min
Pracovný tlak	2 ... 10 bar
Konštrukčné vyhotovenie	piestové šupátko
spôsob návratnosti	pneumatická pružina
Menovitá hodnota	5 mm
Funkcia odsávania	škrtené
Princíp tesnenia	mäkký
montážna poloha	ľubovoľný
Vyhovuje predpisu	ISO 15407-1 VDMA 24563
Druh riadenia	priamo
Smer prúdenia	nereverzibilný
Prekrytie	Pozitívne prekrytie
Riadiaci tlak	2 ... 10 bar
Prietokový ventil	600 l/min
Prietok cez ventil na samostatnej pripojovacej doske	450 l/min
Prietok cez pneumaticky zrežaný ventil	400 l/min
Čas vypnutia	15 ms
Čas zapnutia	10 ms
Pracovné médium	Stlačený vzduch podľa ISO8573-1:2010 [7:4:4]
Poznámka k ovládaciemu a riadiacemu médiu	Možná prevádzka s mazaním (pre ďalšiu prevádzku požadovaná)
Trieda odolnosti proti korózii KBK	0 - Bez zaťaženia koróziou
LABS - konformita	VDMA24364-B1/B2-L
Teplota média	-10 ... 60 °C
Relatívna vlhkosť vzduchu	0 - 90 %
Riadiace médium	Stlačený vzduch podľa ISO8573-1:2010 [7:4:4]
Teplota okolia	-10 ... 60 °C
Maximálny ťahovací moment na upevnenie ventilu	0,9 ... 1,1 Nm
Hmotnosť výrobku	80 g
Prípojka riadiaceho vzduchu 12	Pripojovacia doska veľkosť 18mm podľa ISO 15407-1
Prípojka riadiaceho vzduchu 14	Pripojovacia doska veľkosť 18mm podľa ISO 15407-1
Pneumatická prípojka 1	Pripojovacia doska veľkosť 18mm podľa ISO 15407-1
Pneumatická prípojka 2	Pripojovacia doska veľkosť 18mm podľa ISO 15407-1
Pneumatická prípojka 3	Pripojovacia doska veľkosť 18mm podľa ISO 15407-1
Pneumatická prípojka 4	Pripojovacia doska veľkosť 18mm podľa ISO 15407-1
Pneumatická prípojka 5	Pripojovacia doska veľkosť 18mm podľa ISO 15407-1
Materiálový údaj	zhoda s RoHS
Materiál tesnení	NBR
Materiál telesa	Hliníkový tlakový odliatok
Materiál skrutiek	Oceľ pozinkované