

# Základný ventil LR-D-7-MAXI

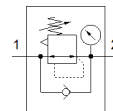
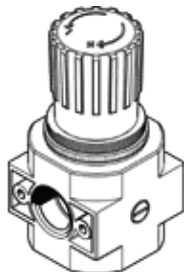
číslo dielca: 546465

Classic - nepoužívať pre nové projekty

bez závitových pripojovacích dosiek.

Moderné alternatívy nájdete pomocou zadania prvých štyroch znakov  
objednávacieho kódu do vyhľadávacieho poľa.

FESTO



## údajový list

charakteristický znak	Hodnota
Velkosť	Maxi
Typový rad	D
Zabezpečenie ovládania	Otočné tlačítko s aretáciou
montážna poloha	ľubovoľný
Konštrukčné vyhotovenie	predradený regulačný ventil
Funkcia regulátora	konštantný výstupný tlak so sekundárnym odvzdušnením
Ukazovateľ tlaku	Pripravené pre G1/4
Pracovný tlak	0 ... 240 Psi
Oblasť regulácie tlaku	6,9 ... 105 Psi
Max. tlaková hysterézia	6 Psi
Štandardný menovitý prietok	374,5 cfm
Pracovné médium	Stlačený vzduch podľa ISO8573-1:2010 [7:4:4] Inertné plyny
Poznámka k ovládaciemu a riadiacemu médiu	Možná prevádzka s mazaním (pre ďalšiu prevádzku požadovaná)
Trieda odolnosti proti korózii KBK	2 - Mierne zaťaženie koróziou
LABS - konformita	VDMA24364-B1/B2-L
Stupeň čistoty vzduchu na výstupe	Stlačený vzduch podľa ISO8573-1:2010 [7:4:4] Inertné plyny
Teplota média	14 ... 140 °F
Teplota okolia	14 ... 140 °F
Hmotnosť výrobku	38,5 oz
Typ upevnenia	inštalácia do čelného panelu zabudovanie vedenia s príslušenstvom
Materiálový údaj	zhoda s RoHS
Materiál tesnení	NBR
Materiál telesa	Zinkový odliatok odliaty pod tlakom