

Pneumatický ventil

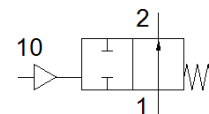
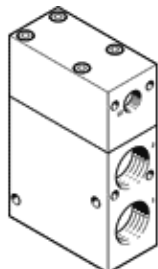
VLOB-2-3/4

číslo dielca: 546061

Výbehový typ

Výbehový typ. Dodatečný do 2018. Pre alternatívny produkt - pozrite portál podpory.

FESTO



údajový list

| charakteristický znak | Hodnota |
|---|---|
| Funkcia ventilu | 3/2 otvorený/zatvorený monostabilný |
| Typ ovládania | pneumatický |
| Šírka | 39 mm |
| Štandardný menovitý prietok | 6.000 l/min |
| Pracovný tlak | 0 ... 10 bar |
| Konštrukčné vyhotovenie | Tanierová podložka |
| spôsob návratnosti | mechanická pružina |
| Menovitá hodnota | 17 mm |
| montážna poloha | ľubovoľný |
| Riadiaci tlak | 1 ... 10 bar |
| Čas vypnutia | 23 ms |
| Čas zapnutia | 8 ms |
| Pracovné médium | Stlačený vzduch podľa ISO8573-1:2010 [7:4:4] |
| Poznámka k ovládaciemu a riadiacemu médiu | Možná prevádzka s mazaním (pre ďalšiu prevádzku požadovaná) |
| Trieda odolnosti proti korózii KBK | 2 - Mierne zaťaženie koróziou |
| Teplota média | -10 ... 60 °C |
| Teplota okolia | -10 ... 60 °C |
| Hmotnosť výrobku | 670 g |
| Typ upevnenia | Voliteľný: na PR- lištu s priebežným vŕtaním |
| Prípoj riadiaceho vzduchu 110 | G1/4 |
| Pneumatická prípojka 1 | G3/4 |
| Pneumatická prípojka 2 | G3/4 |
| Materiálová informácia pre tesnenia | NBR |
| Materiálová informácia pre skriňu | Hliník eloxovaný |