

# elektromagnetický ventil

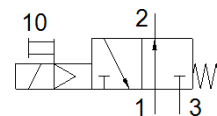
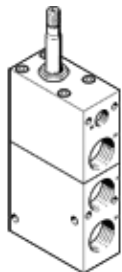
## MOFHB-3-3/4-S

FESTO

číslo dielca: 546052

Výbehový typ

Výbehový typ. Dodateľný do 2018. Pre alternatívny produkt - pozrite portál podpory.



## údajový list

charakteristický znak	Hodnota
Funkcia ventilu	3/2 otvorený monostabilný
Typ ovládania	elektrický
Šírka	39 mm
Štandardný menovitý prietok	5.340 l/min
Pracovný tlak	1 ... 8 bar
Konštrukčné vyhotovenie	Tanierová podložka
spôsob návratnosti	mechanická pružina
Spôsob ochrany	IP65
Menovitá hodnota	17 mm
montážna poloha	ľubovoľný
Ručné pomocné ovládanie	s aretáciou
Druh riadenia	predregulovaný
Riadiaci tlak	2,8 ... 8 bar
Čas vypnutia	60 ms
Čas zapnutia	90 ms
Pracovné médium	Stlačený vzduch podľa ISO8573-1:2010 [7:4:4]
Poznámka k ovládaciemu a riadiacemu médiu	Možná prevádzka s mazaním (pre ďalšiu prevádzku požadovaná)
Trieda odolnosti proti korózii KBK	2 - Mierne zaťaženie koróziou
Teplota média	-10 ... 60 °C
Teplota okolia	-5 ... 40 °C
Hmotnosť výrobku	930 g
Elektrická prípojka	cez F-cievku, treba dodatočne objednať
Typ upevnenia	Voliteľný: na PR- lištu s priebežným vŕtaním
Prípoj riadiaceho vzduchu 110	G1/4
Pneumatická prípojka 1	G3/4
Pneumatická prípojka 2	G3/4
Pneumatická prípojka 3	G3/4
Materiálová informácia pre tesnenia	NBR
Materiálová informácia pre skriňu	Hliník eloxovaný