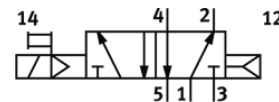
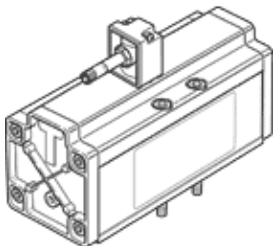


# Elektromagnetický ventil

## MFH-5/2-D4

číslo dielca: 546034

FESTO



### údajový list

charakteristický znak	Hodnota
Funkcia ventilu	5/2 monostabilný
Typ ovládania	elektrický
Šírka	76 mm
Štandardný menovitý prietok	6.000 l/min
Pracovný tlak	3 ... 16 bar
Konštrukčné vyhotovenie	piestové šupátko
spôsob návratnosti	pneumatická pružina
Spôsob ochrany	IP65
Menovitá hodnota	18 mm
Sieťový modul	82 mm
Funkcia odsávania	škrtené
Princíp tesnenia	mäkký
montážna poloha	ľubovoľný
Vyhovuje predpisu	ISO 5599-1
Ručné pomocné ovládanie	s príslušenstvom, s aretáciou
Druh riadenia	predregulovaný
napájanie riadiacim vzduchom	interný
Smer prúdenia	nereverzibilný
Čas vypnutia	160 ms
Čas zapnutia	120 ms
Pracovné médium	Filtrovaný stlačený vzduch, jemnosť filtra 40 µm, mazaný, alebo nemazaný
Poznámka k ovládaciemu a riadiacemu médiu	Možná prevádzka s mazaním (pre ďalšiu prevádzku požadovaná)
Trieda odolnosti proti korózii KBK	2 - Mierne zaťaženie koróziou
LABS - konformita	VDMA24364-B1/B2-L
Teplota média	-10 ... 60 °C
Teplota okolia	-10 ... 50 °C
Hmotnosť výrobku	2.230 g
Elektrická prípojka	cez F-cievku, treba dodatočne objednať
Typ upevnenia	s priebežným vŕtaním
Odfuk riadiaceho vzduchu - prípojka 82	nezachytený
Odfuk riadiaceho vzduchu - prípojka 84	nezachytený
Pneumatická prípojka 1	Prípojovacia doska veľkosť 4 podľa ISO 5599-1
Pneumatická prípojka 2	Prípojovacia doska veľkosť 4 podľa ISO 5599-1
Pneumatická prípojka 3	Prípojovacia doska veľkosť 4 podľa ISO 5599-1
Pneumatická prípojka 4	Prípojovacia doska veľkosť 4 podľa ISO 5599-1
Pneumatická prípojka 5	Prípojovacia doska veľkosť 4 podľa ISO 5599-1
Materiál tesnení	NBR
Materiál telesa	Hliník